



Centre Suisse de Contrôle de Qualité
Schweizerisches Zentrum für Qualitätskontrolle
Centro Svizzero di Controllo della Qualità
Quality Control Centre Switzerland



Myeloproliferative Neoplasie (MPN)

Im Folgenden finden Sie eine Serie von Bildern zur Vervollständigung des Berichts 09-11-HD bezgl. Ausstrich Hd1.

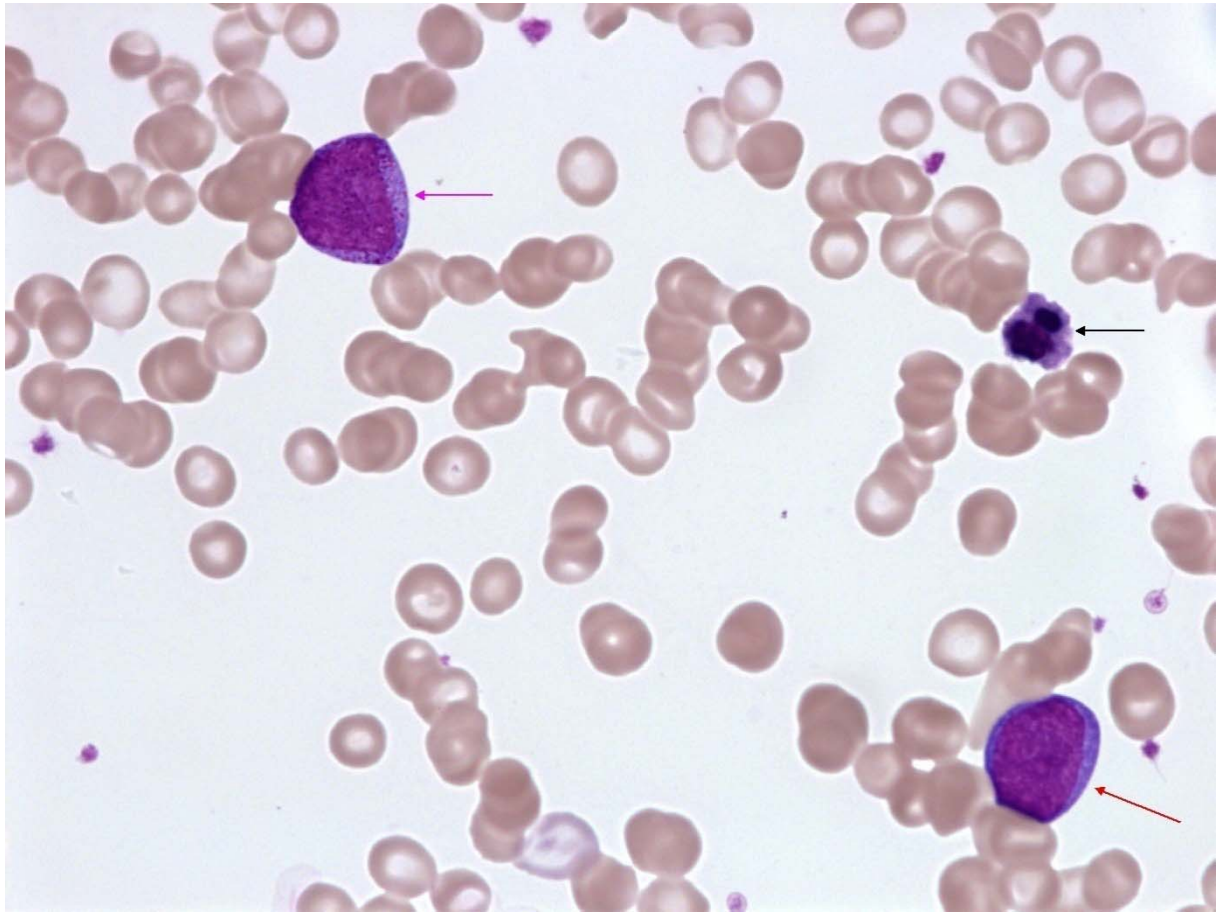
Wir danken unseren Experten, Herrn Dr. M. Solenthaler und Herrn D. Sigrist vom Hämatologischen Zentrallabor der Universitätsklinik Inselspital Bern für die Mithilfe bei der Zusammenstellung der 13 Aufnahmen.

Bezüglich Zelldifferenzierung werden folgende Zelltypen veranschaulicht:

1. Erythroblasten
2. myeloische Vorstufen (Promyelozyt und Myelozyt)
3. Blasten

Sowie die **klinisch relevanten** Zellveränderungen in der Morphologie des:

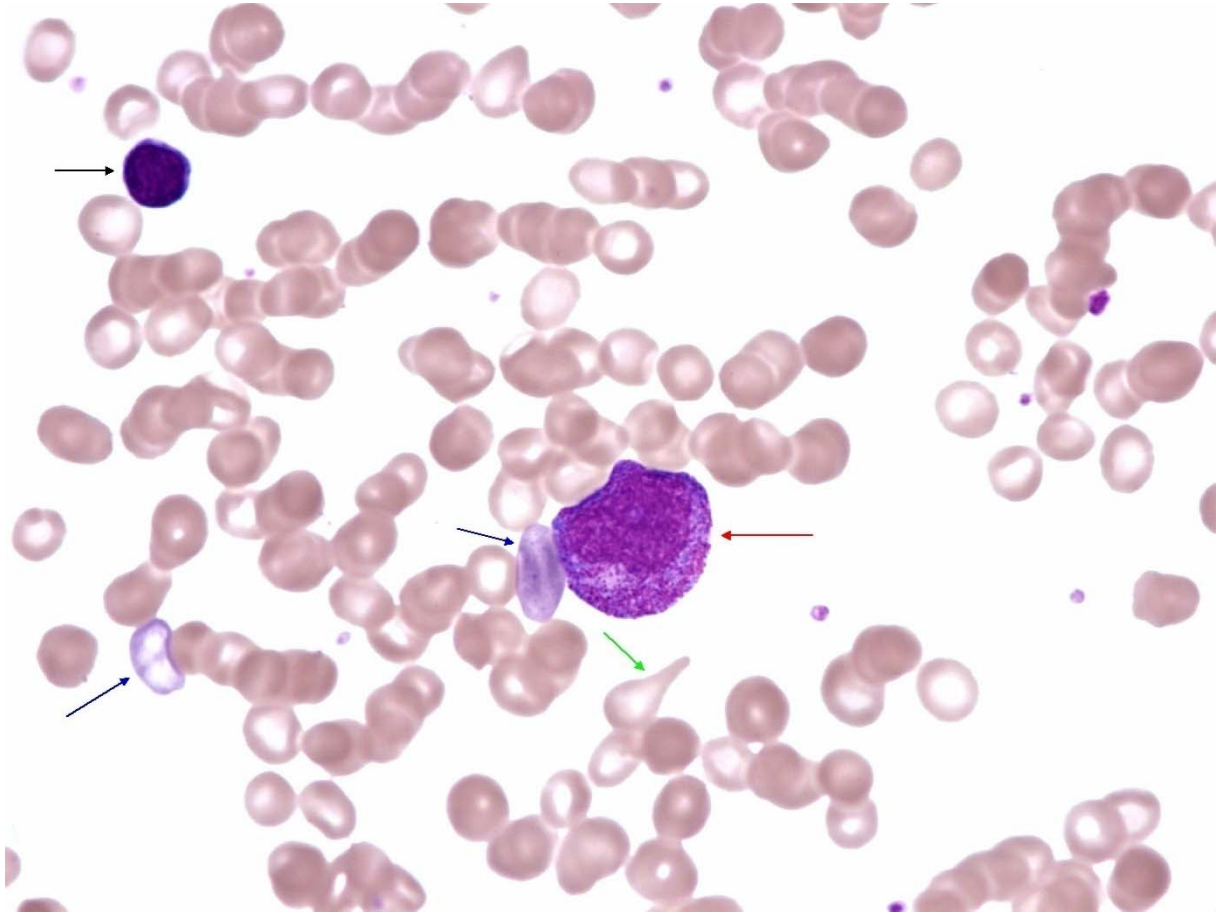
1. roten Blutbildes
2. weissen Blutbildes
3. der Thrombozyten



Blast (nicht granuliert)

Promyelozyt (sehr jung)

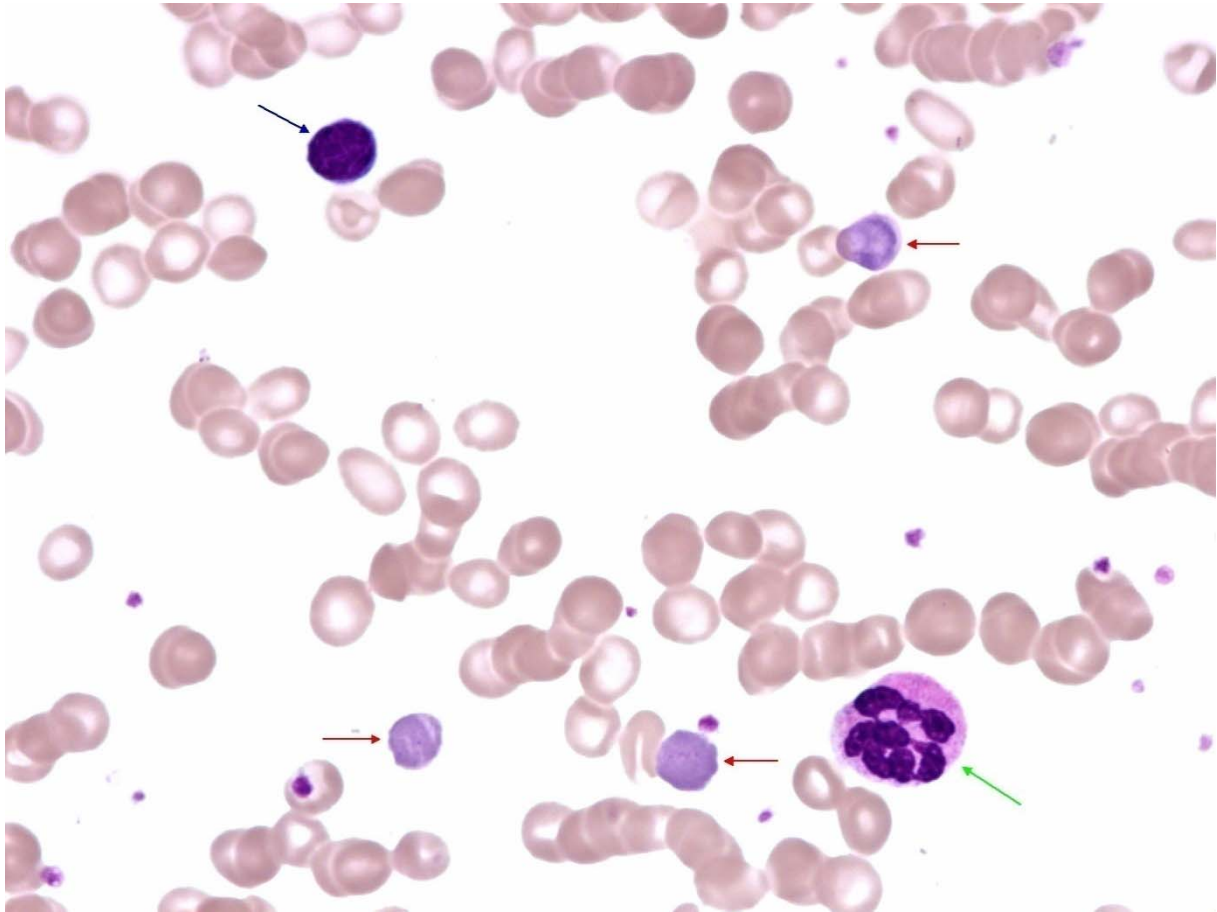
Reifungsgestörter Erythroblast (Kernatypie)



Promelozyt

Polychromatische Erythrozyten: entsprechen jungen Retikulozyten

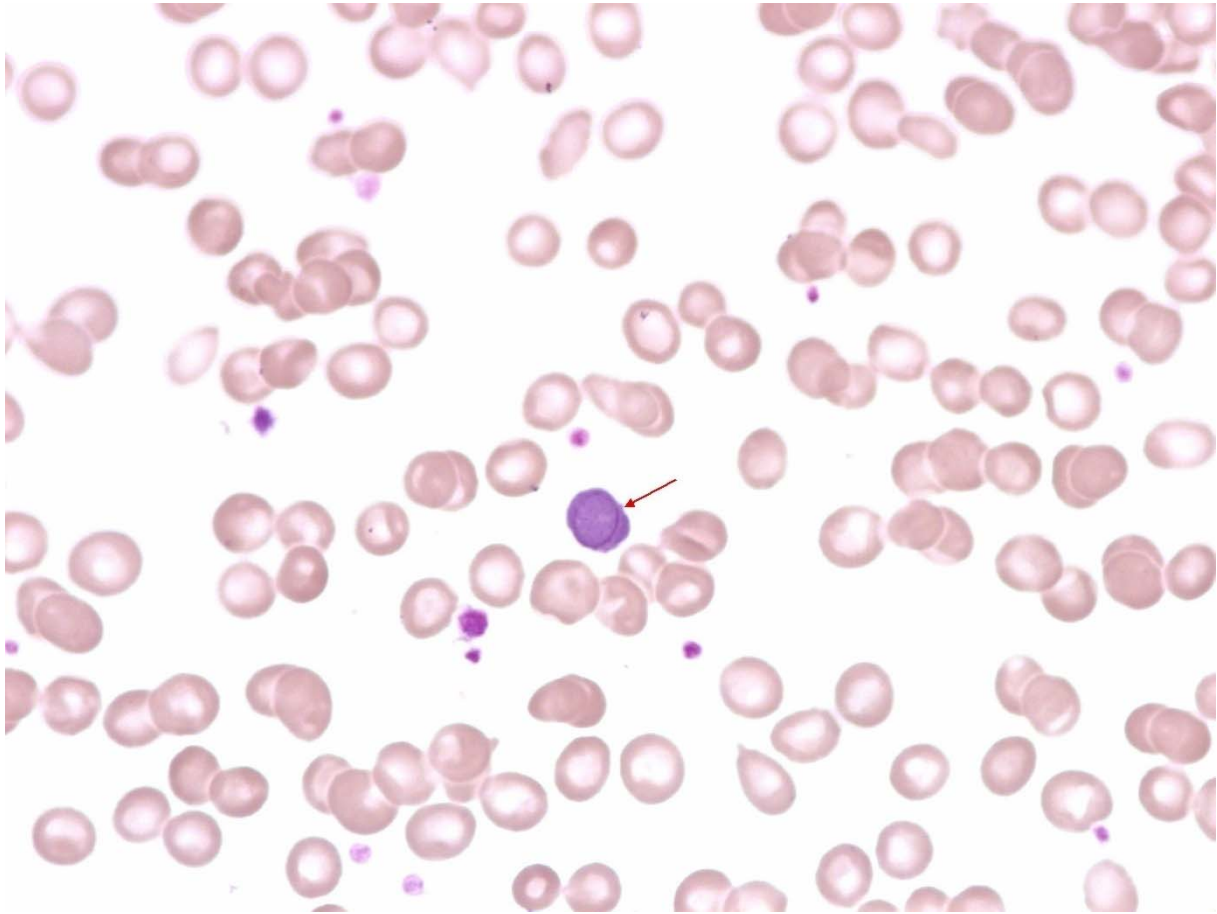
Dakryozyt (= tränenförmiger Erythrozyt)



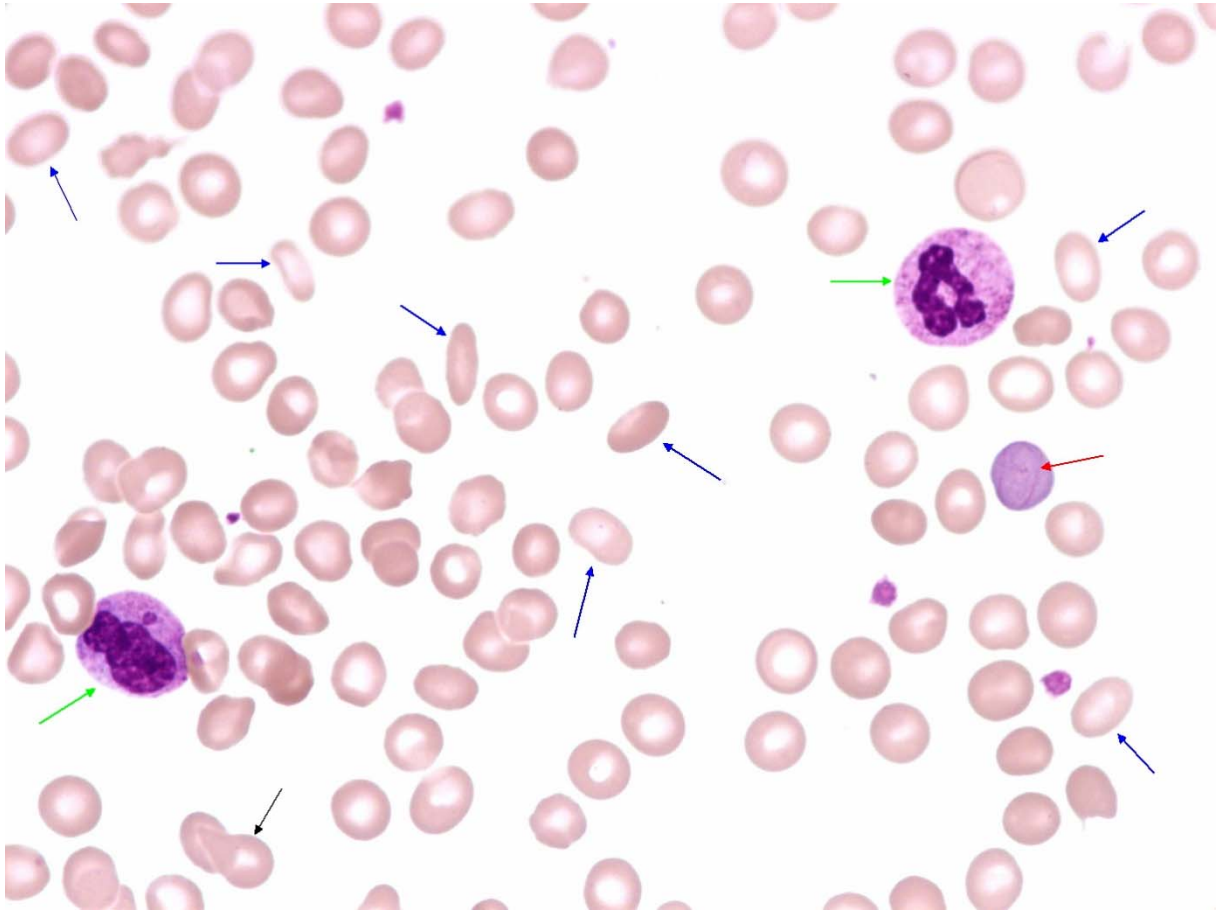
Polychromasie: Vermehrung polychromatischer Erythrozyten

Lymphozyt

Hypersegmentierter Neutrophiler



Cabot-Ring (Rest des Spindelzellapparates nach Zellteilung) in polychromatischem Erythrozyt:
allgemein bei schweren Anämien und/oder gestörter Erythropoese (= Dyserythropoese); häufig
einhergehend mit basophiler Punktierung

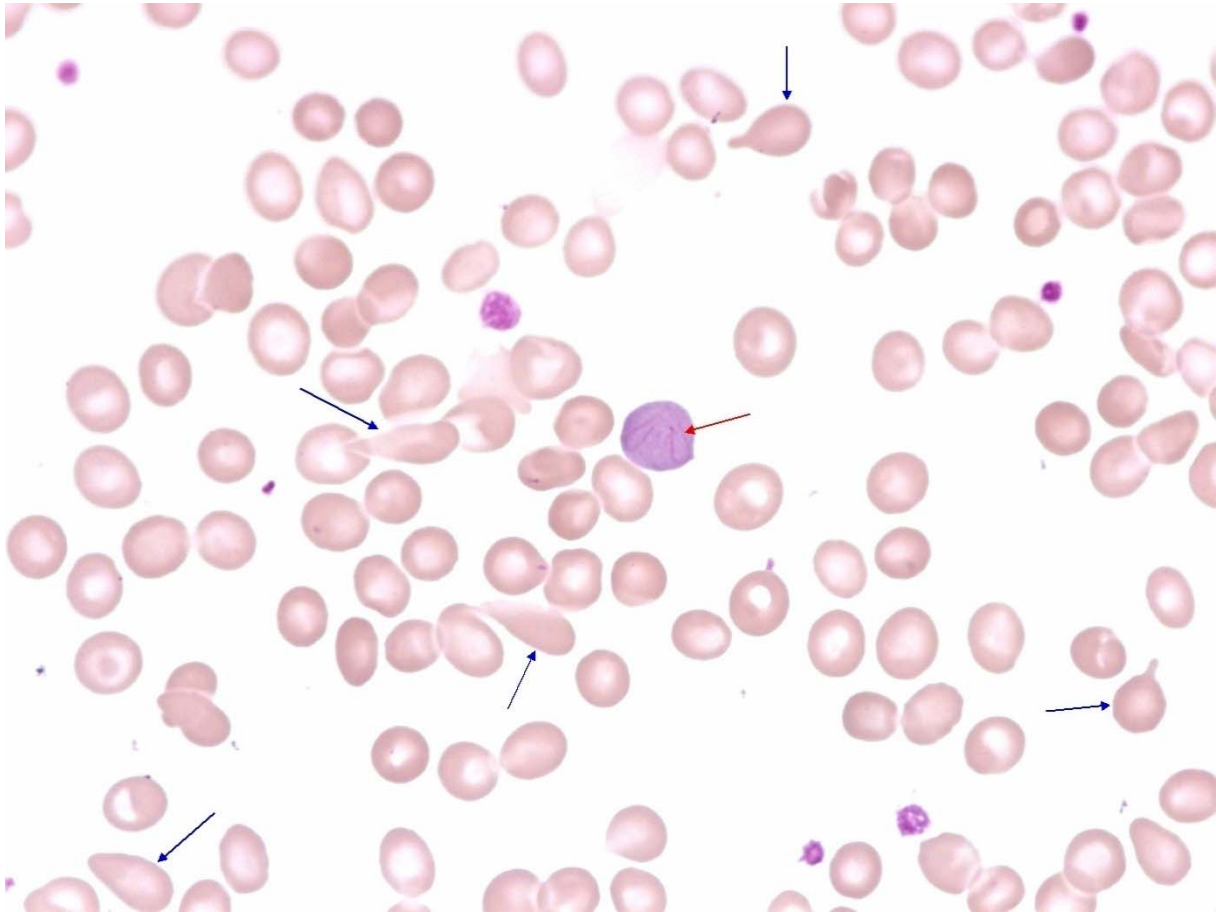


Cabot-Ring in polychromatischem Erythrozyt

Ovalozytose: Vermehrung von Ovalozyten

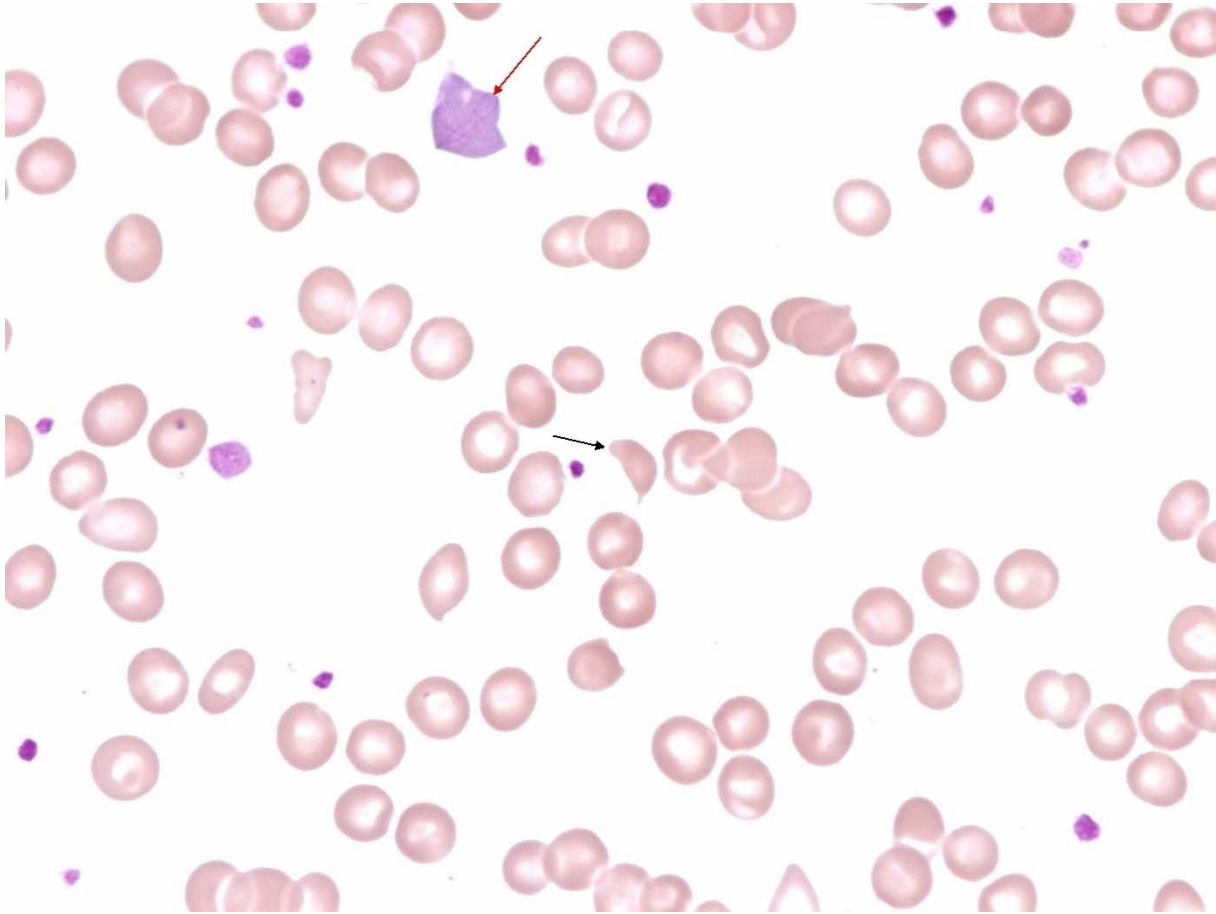
Stabkernige Neutrophile

Dakryozyt



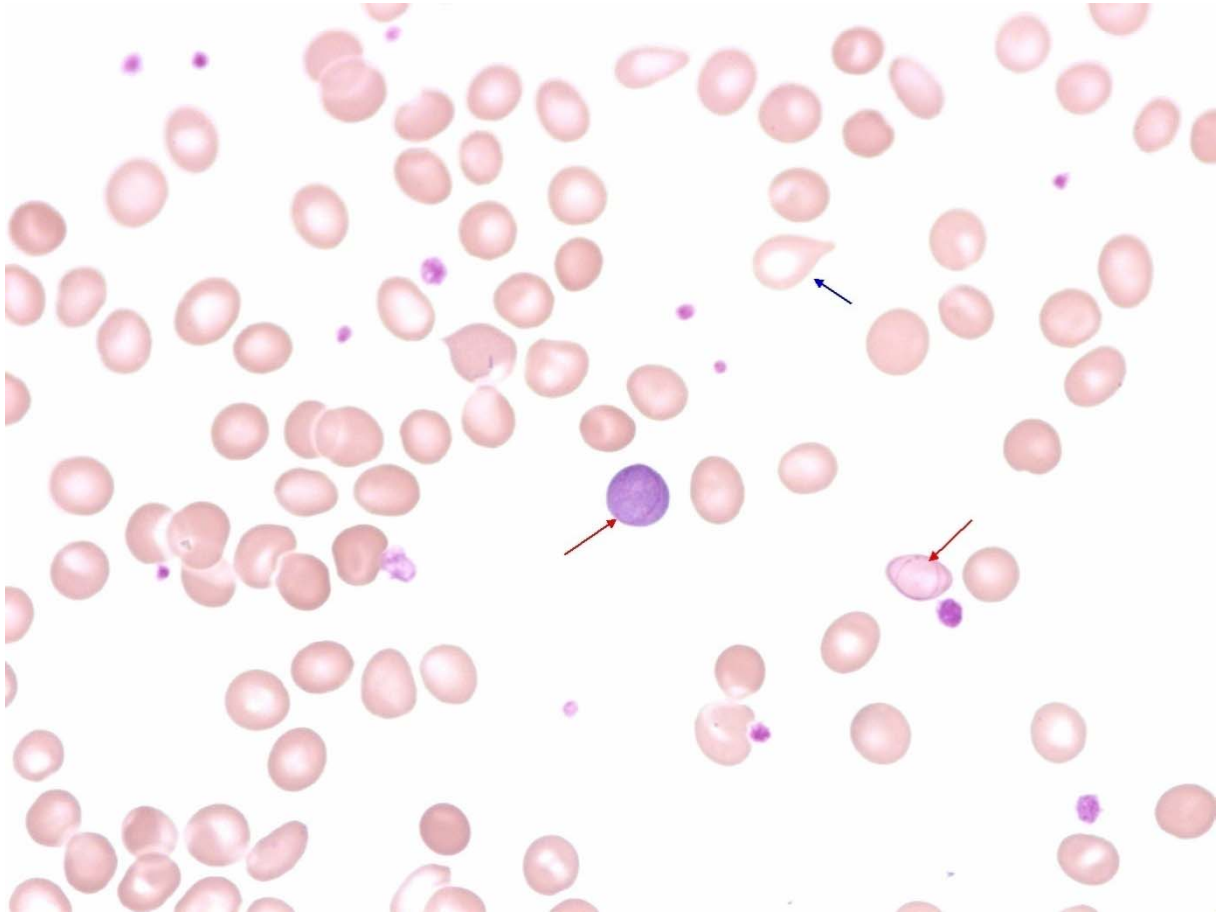
Cabot-Ring (in Form einer Schleife) in polychromatischem Erythrozyt

Dakryozyten (sog. Tränenformen)



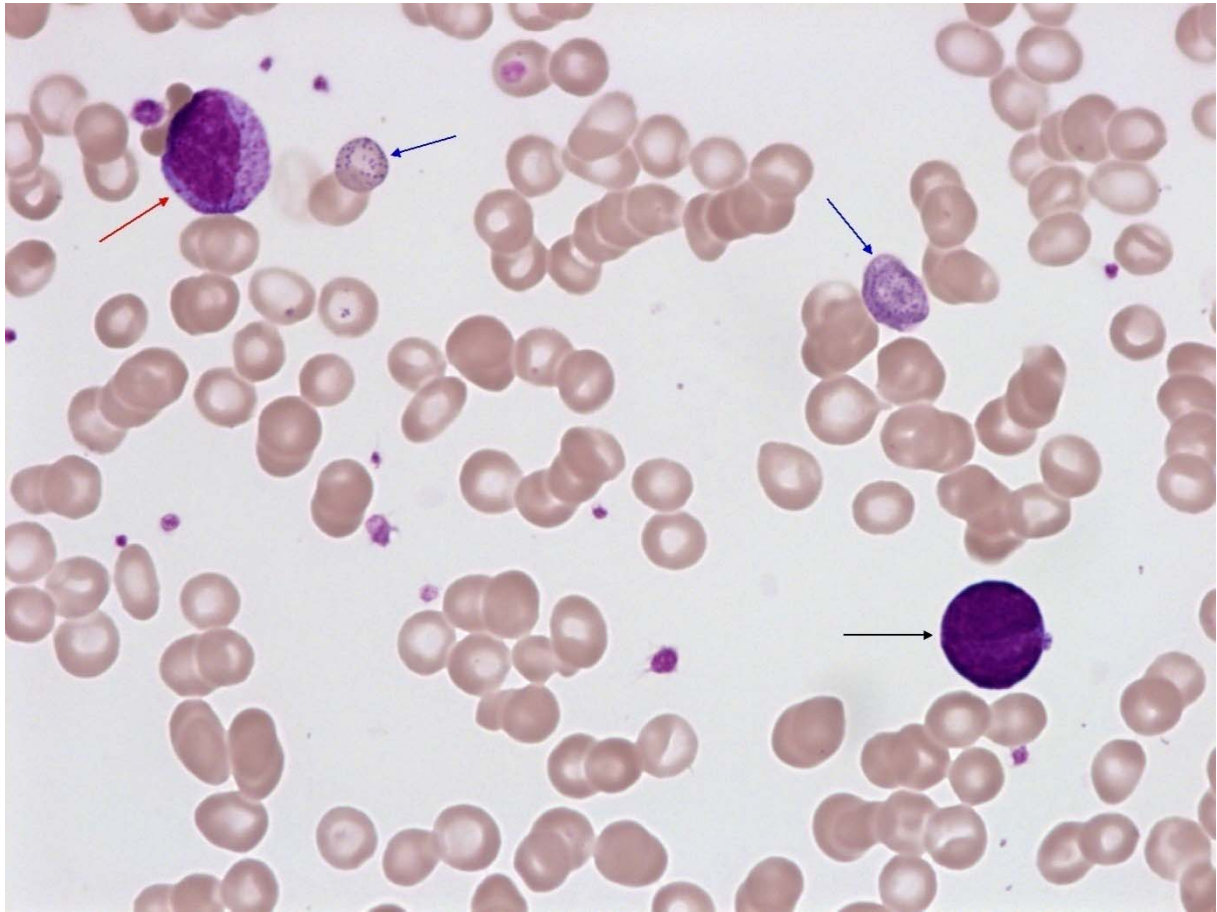
Cabot-Ring (in Form einer Mehrfachschleife) in polychromatischem Erythrozyt

Fragmentozyt (auch Schistozyt genannt)



Cabot-Ringe in polychromatischem Erythrozyt (links) und in reifem Erythrozyt (rechts)

Dakryozyt



Myelozyt

Basophile Punktierung (grob): basophil punktierte polychromatische Erythrozyten, rechts mit angedeutetem Cabot-Ring

Megakaryozytenkernrest

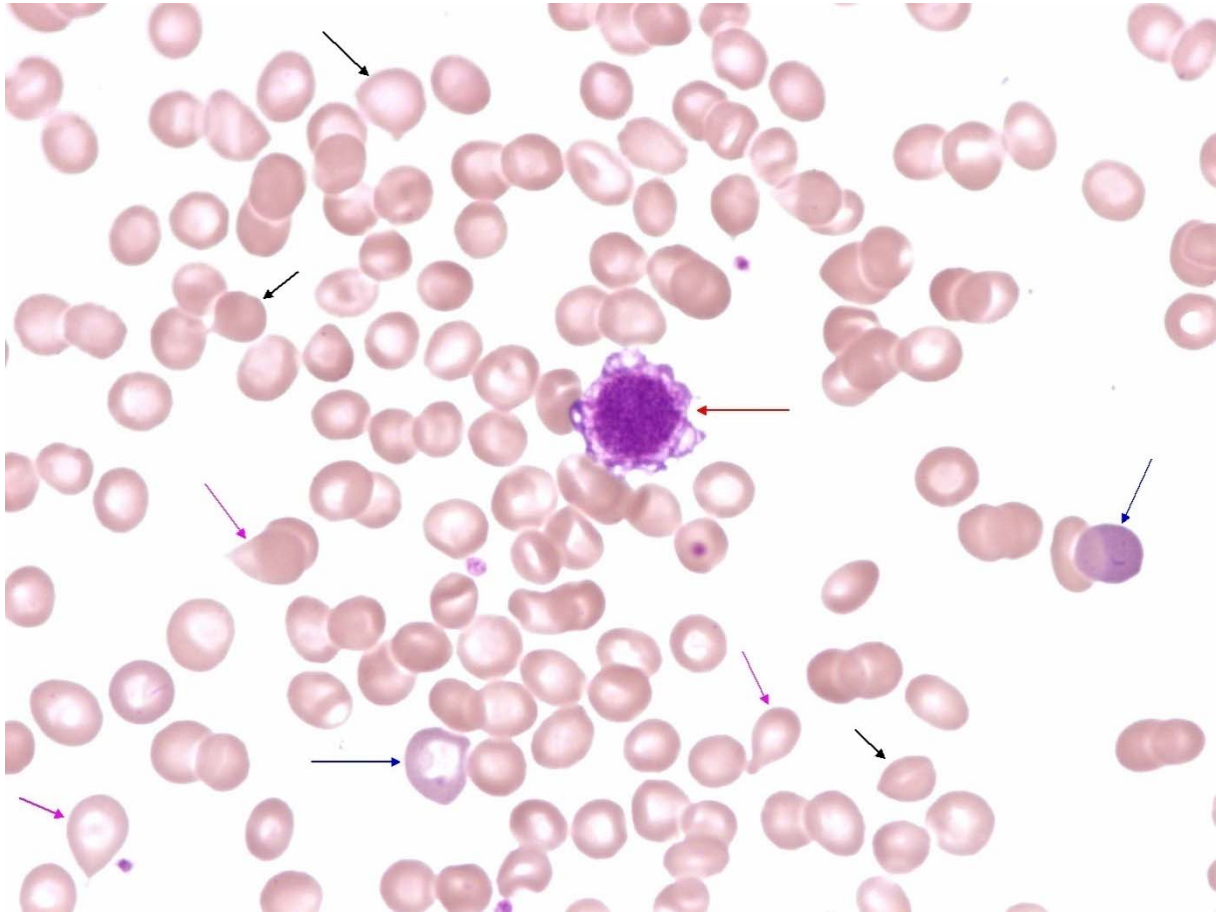


Basophil punktierte polychromatische Erythrozyten: der obere grob, untere fein punktiert

Polychromatischer Erythrozyt

Plättchenanisozytose (Thrombozytenanisozytose)

Basophiler

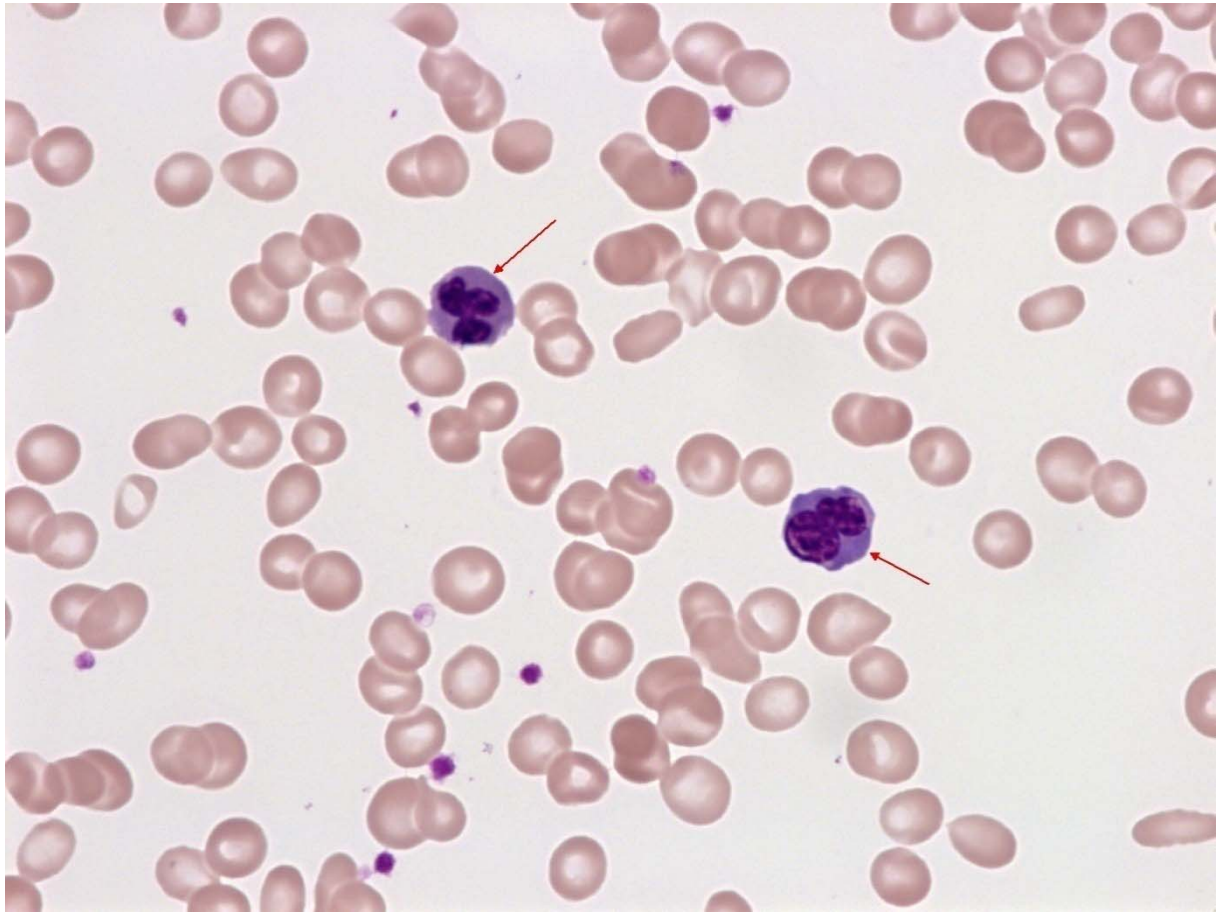


Riesenplättchen (Riesenthrombozyt): gleich gross oder grösser als ein Erythrozyt

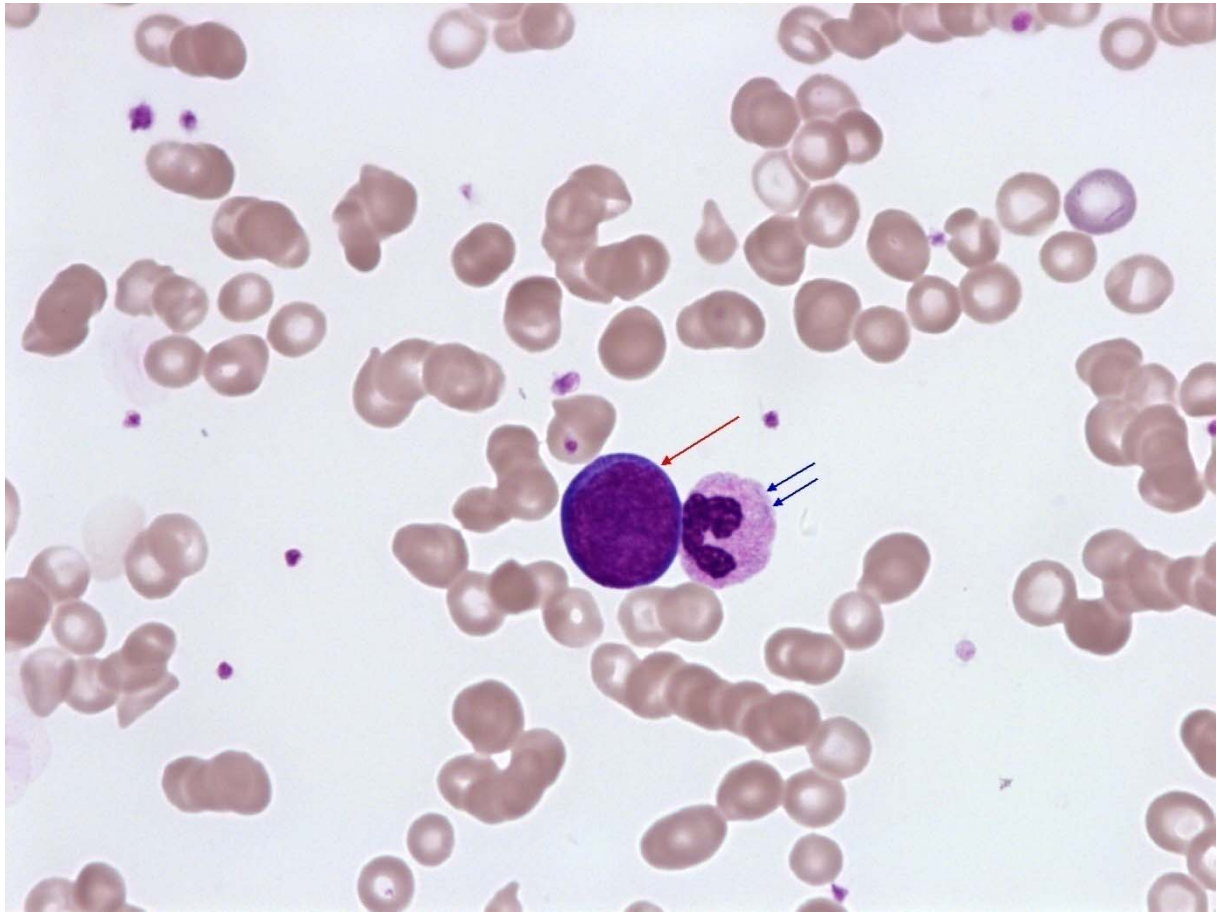
Polychromatische Erythrozyten (sog. Polychromatische)

Dakryozyten (sog. Tränenformen)

Poikylozytose (nicht näher klassierbare Formanomalien der Erythrozyten)



Reifungsgestörte Erythroblasten (Kernatypen)



Blast

Basophile Schlieren in stabkernigem Neutrophilen