



## Néoplasies Myéloprolifératives (NMP)

Vous trouverez ci-dessous des informations complémentaires, en images, au rapport de l'enquête 09-11-HD pour le frottis numéro 1 (Hd1).

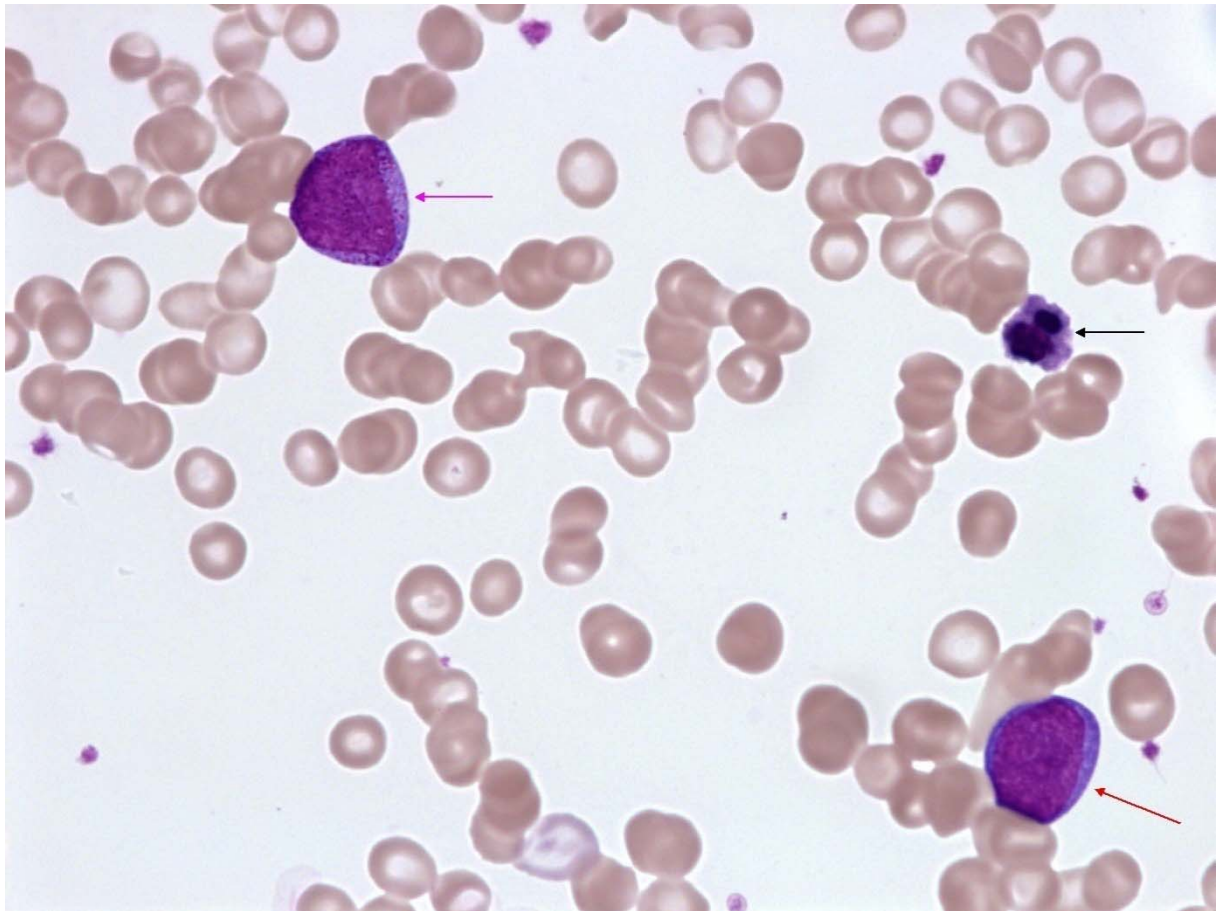
Ce montage de 13 photos a été réalisé en collaboration avec notre expert Dr. M. Solenthaler ainsi que M. D. Siegrist du laboratoire d'hématologie de l'hôpital universitaire de l'île à Berne, que nous remercions.

Ces photos illustrent au niveau de la répartition cellulaire :

1. Des précurseurs érythroïdes
2. Des précurseurs granuleux (promyélocyte et myélocyte)
3. Des blastes

Elles montrent également, des modifications **cliniquement** importantes de la morphologie :

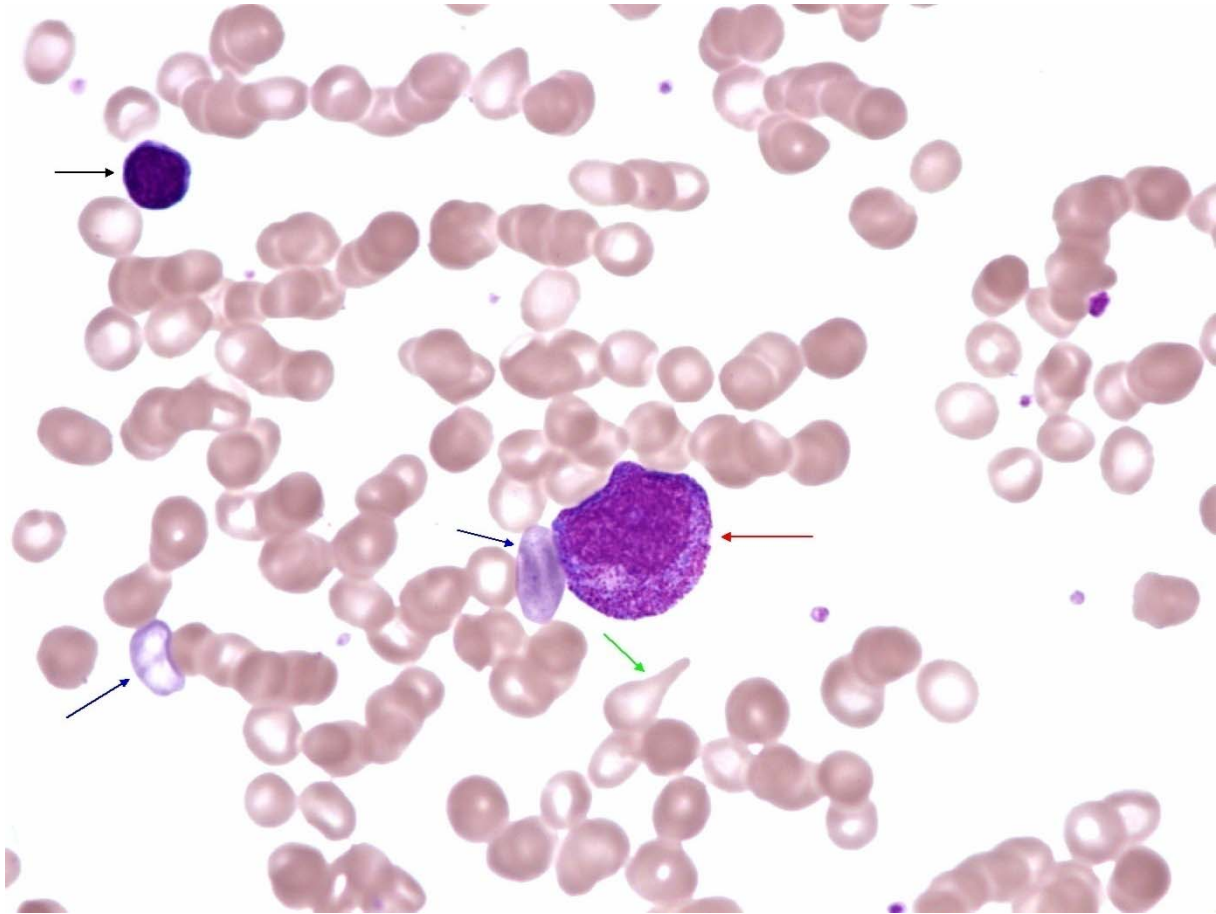
1. Erythrocytaire
2. Granulocytaire
3. Thrombocytaire



Blaste (absence de granulation)

Promyélocyte (très jeune)

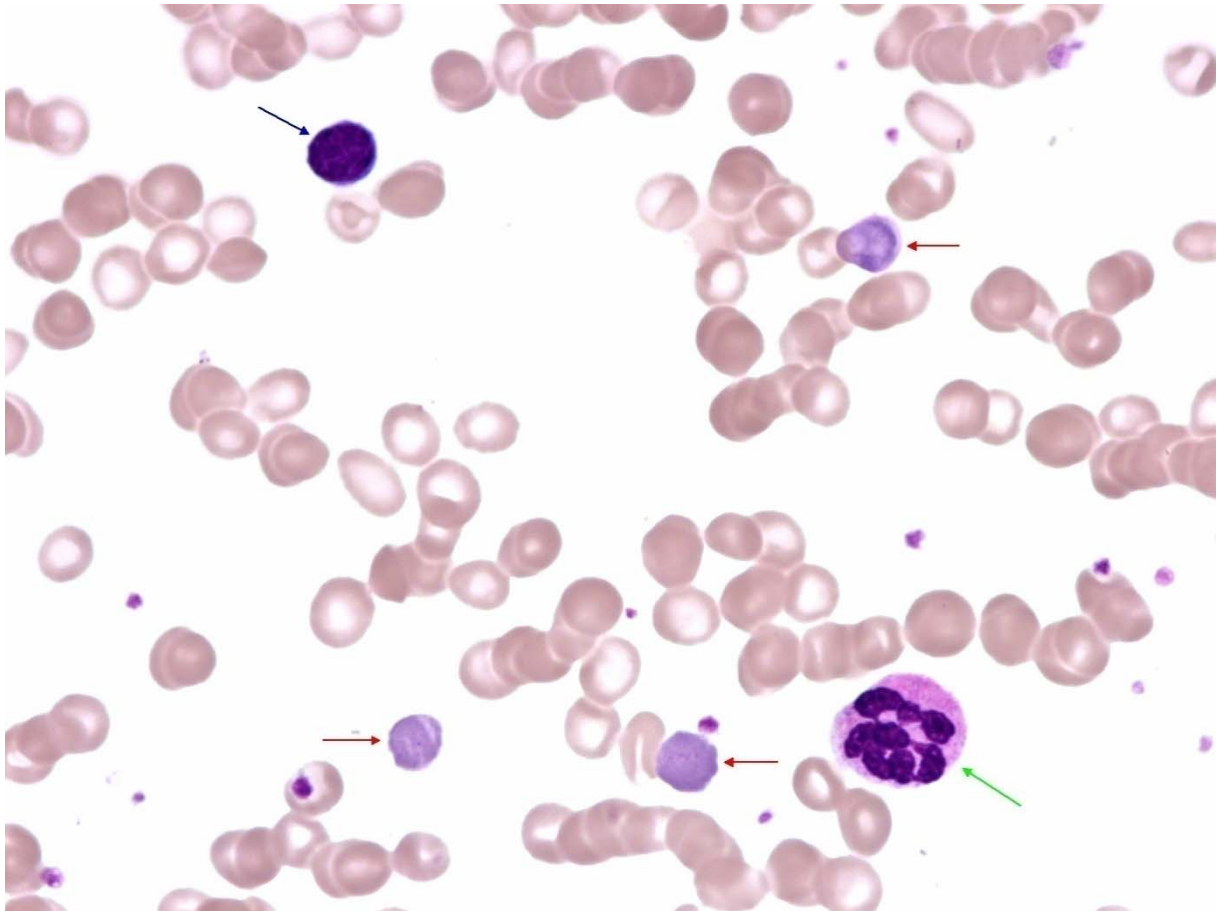
Erythroblaste avec un stade de maturation altéré (noyau atypique)



Promyélocyte

Erythrocytes polychromatiques : correspondant à de jeunes réticulocytes

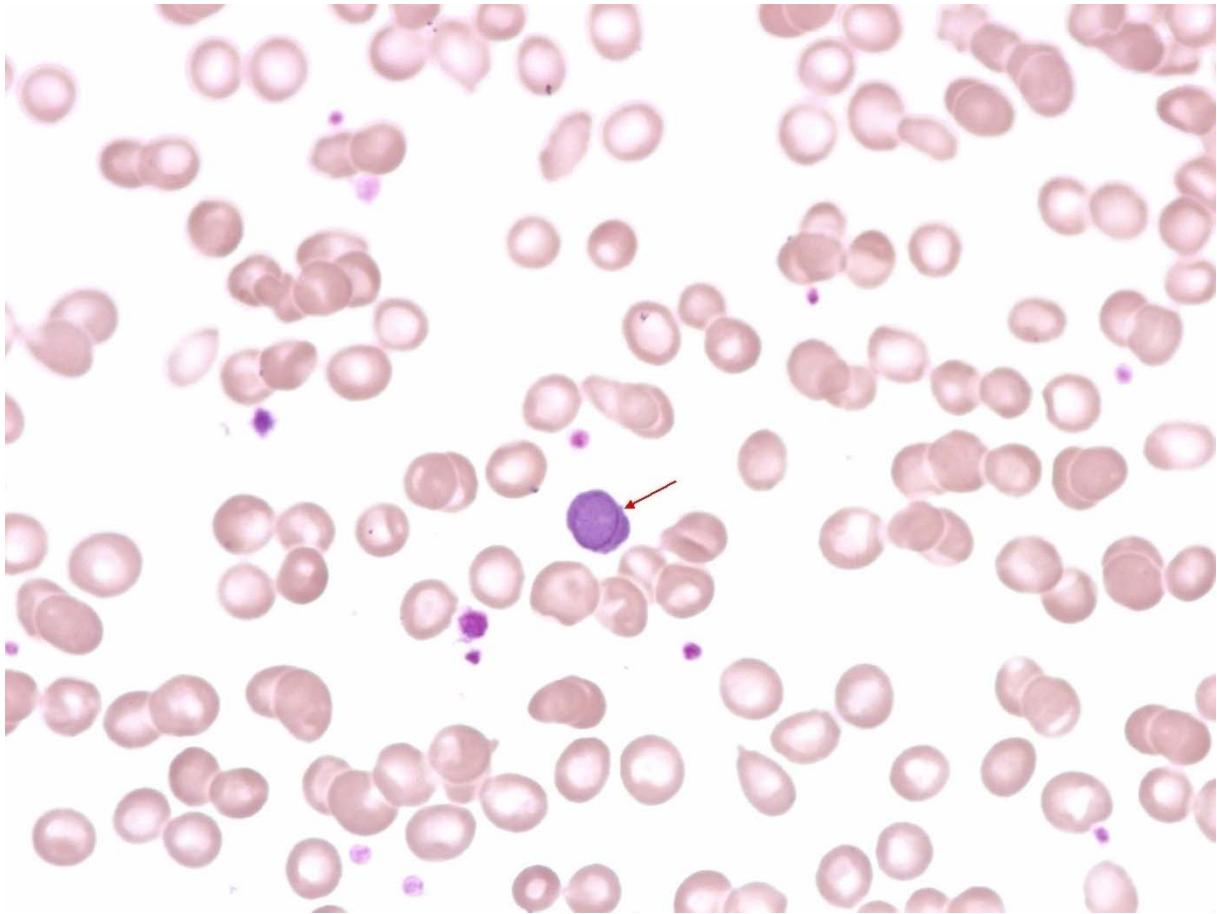
Dacryocyte (= érythrocyte en forme de larme)



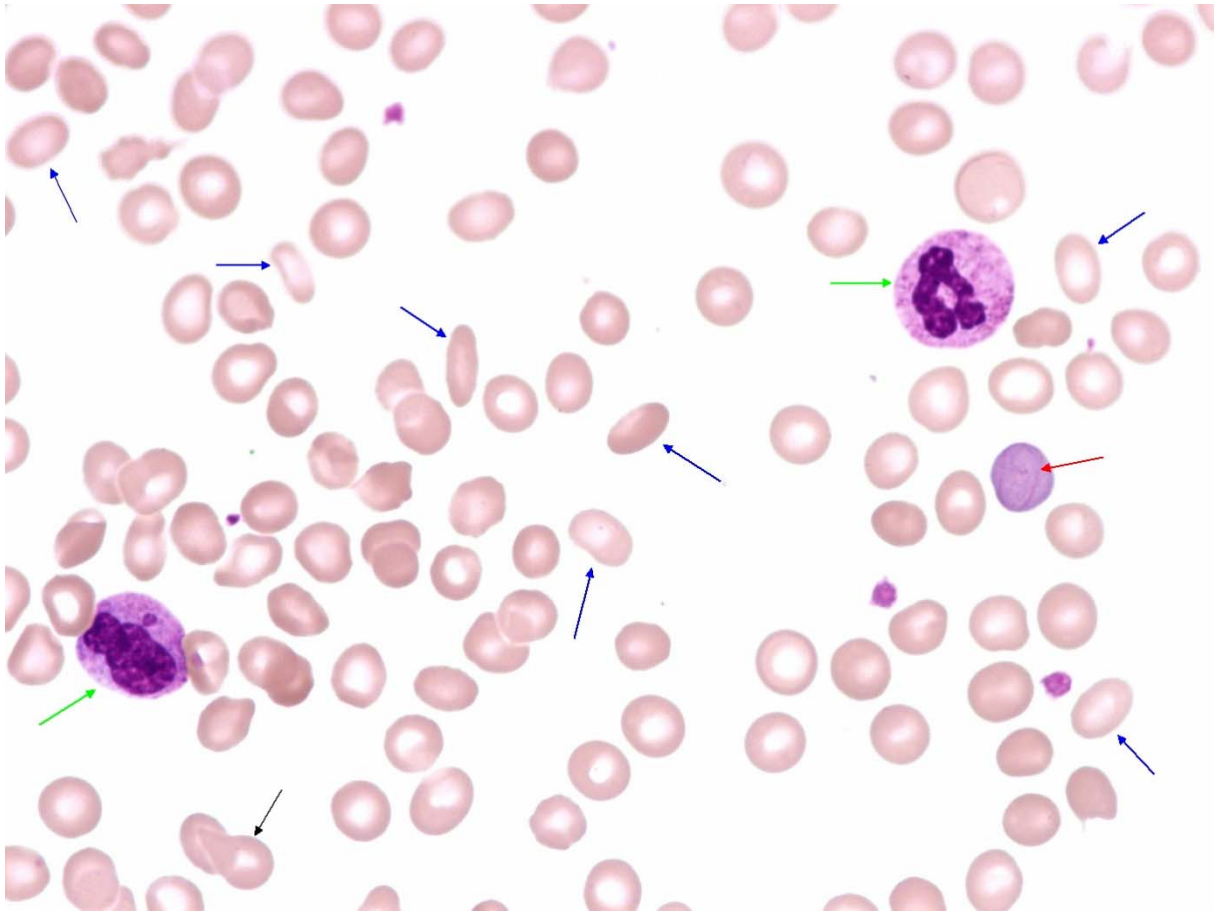
Polychromasie : nombreux érythrocytes polychromatiques

Lymphocyte

Neutrophile hypersegmenté



Anneau de Cabot (un reste de l'appareil de Golgi après mitose) au sein d'un érythrocyte polychromatique. Ils sont présents, en général, dans des cas d'anémie sévère et / ou lors d'une érythropoïèse perturbée (= Dysérythropoïèse) et vont souvent de paire avec une ponctuation basophile.

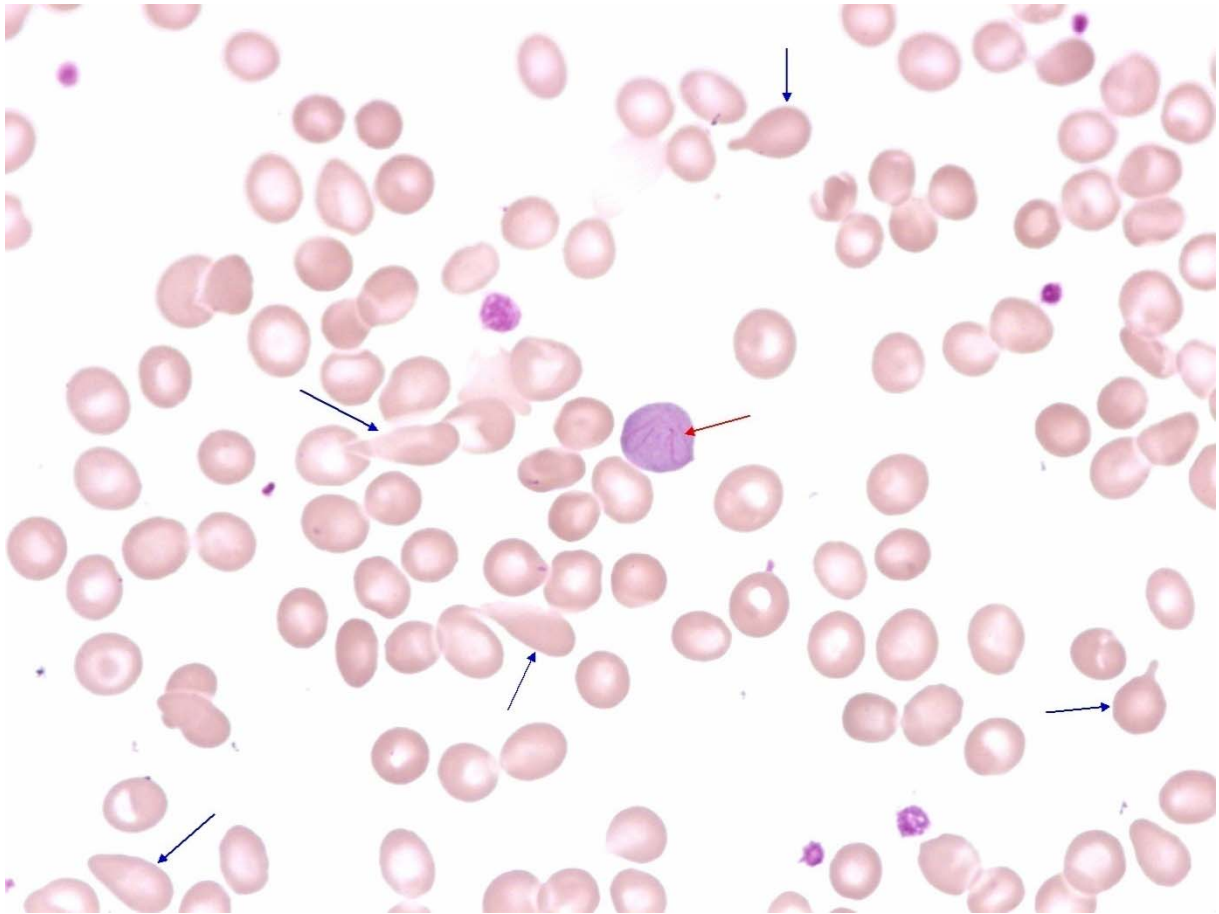


Anneau de Cabot

Ovalocytose: augmentation des ovalocytes

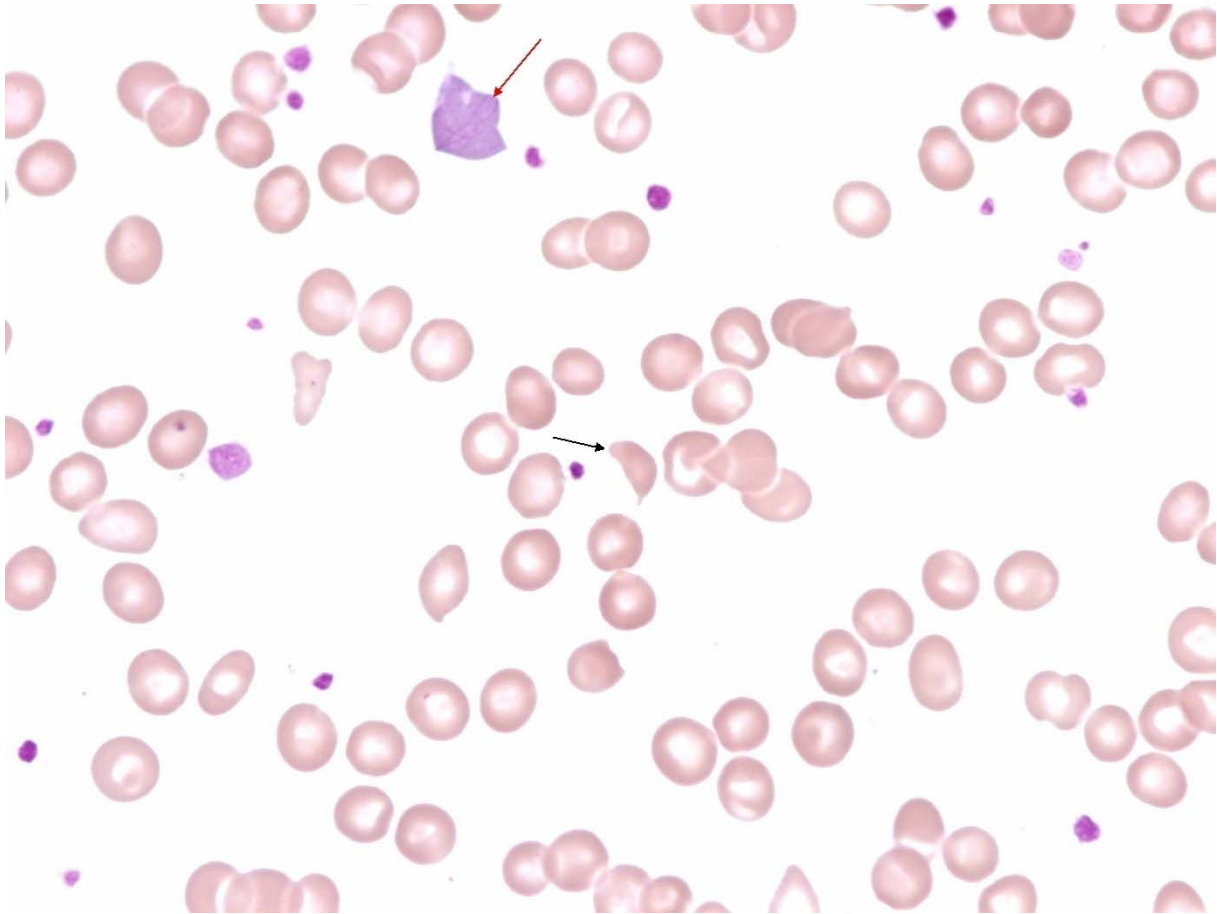
Neutrophile non segmenté

Dacryocyte



Anneau de Cabot

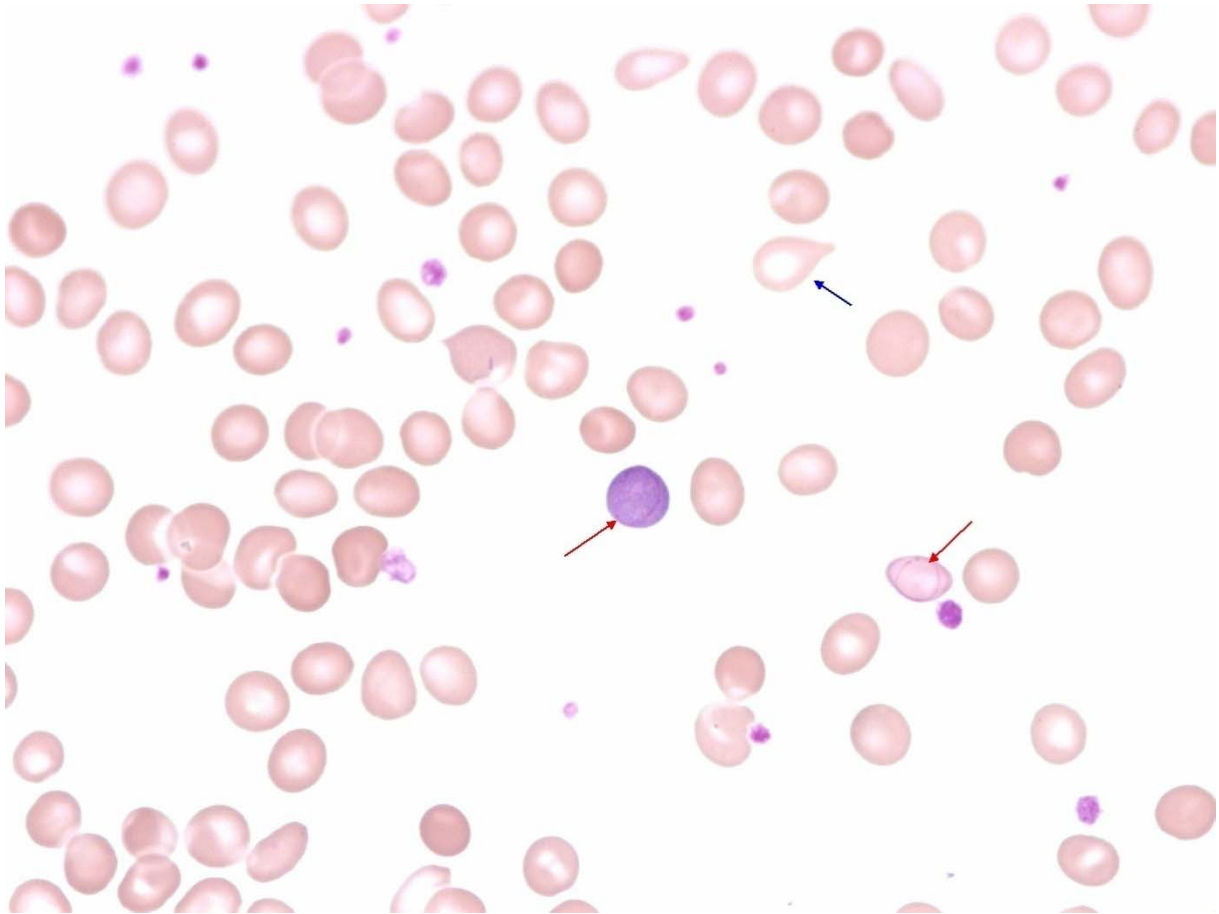
Dacryocytes



Anneau de Cabot (formation de plusieurs anneaux)

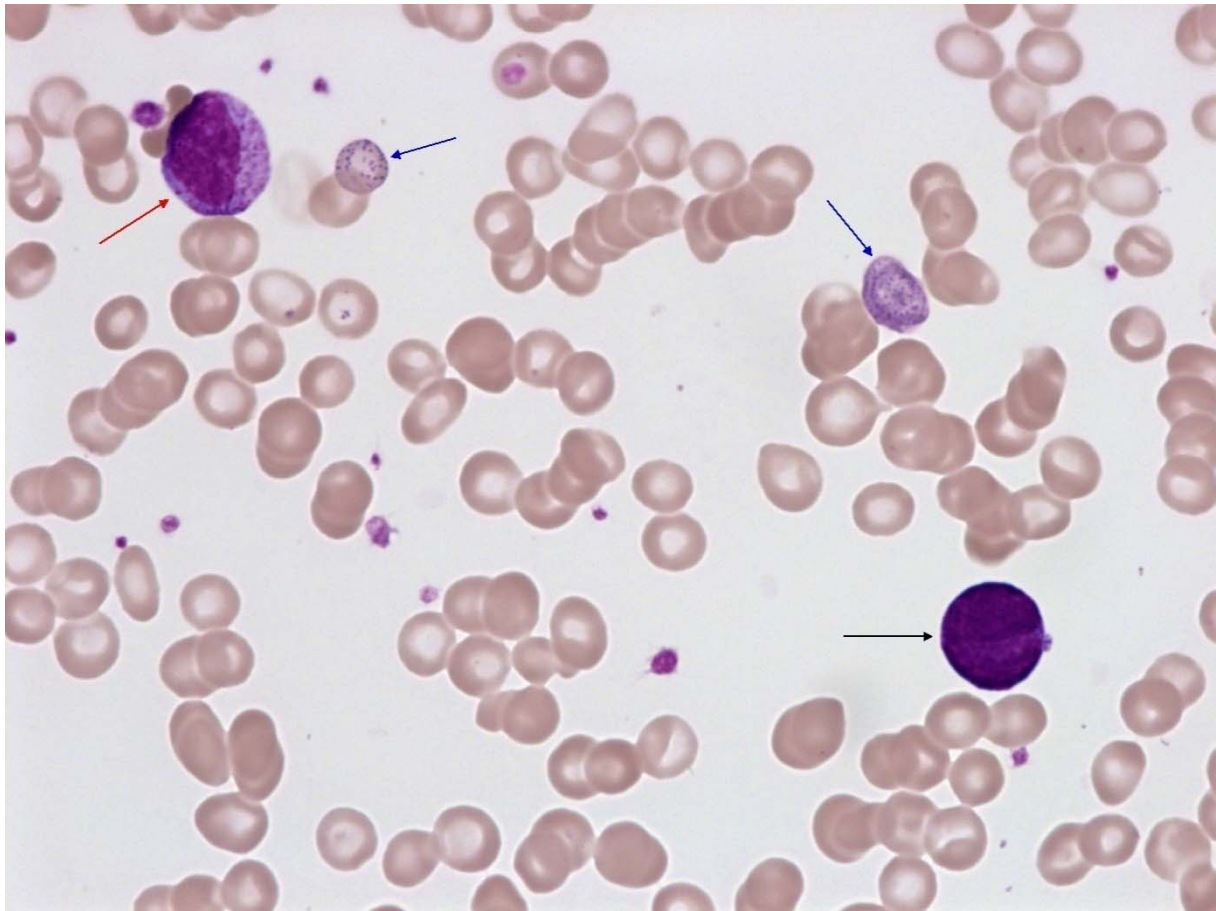
Fragmentocyte (nommé également schistocyte)





Anneau de Cabot au sein d'un érythrocyte polychromatique (à gauche) et dans un érythrocyte mûr (à droite)

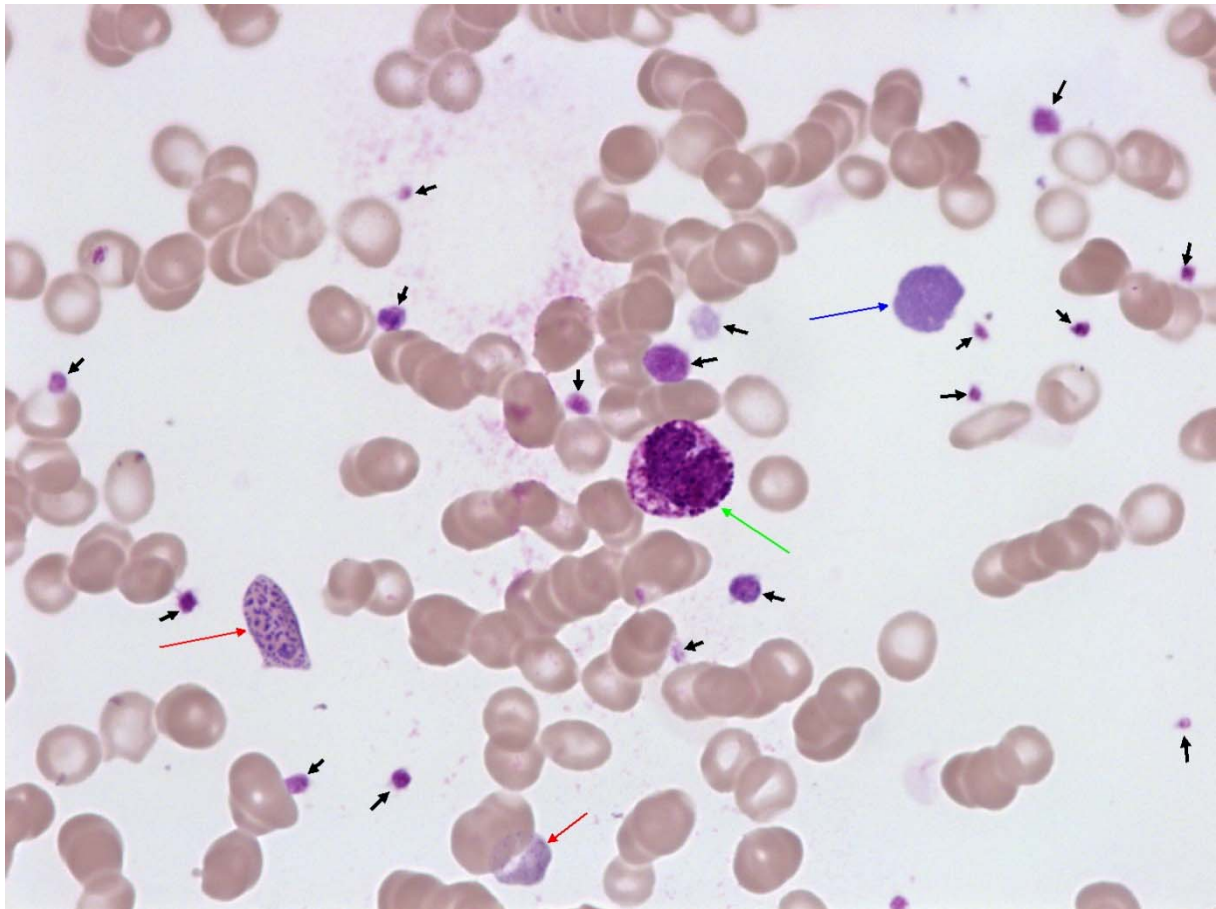
Dacryocyte



### Myélocyte

Ponctuation basophile (grossière) : ponctuation basophile dans un érythrocyte polychromatique, à droite, avec l'ébauche d'un anneau de Cabot

Fragments nucléaires d'un mégacaryocyte

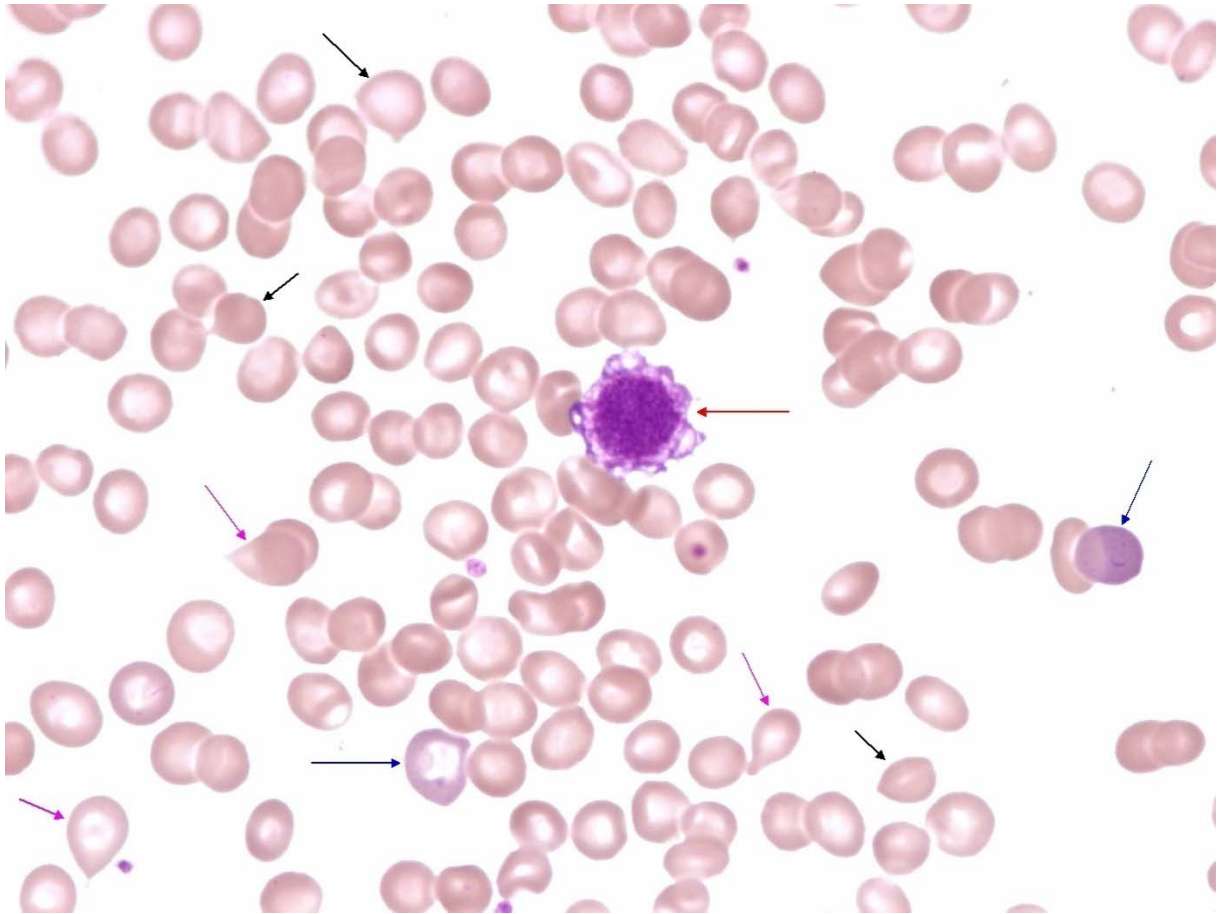


Ponctuations basophiles dans des érythrocytes polychromatiques. Celui du haut a une ponctuation grossière, celui du bas très fine.

Erythrocyte polychromatique

Anisocytose plaquettaire

Basophile

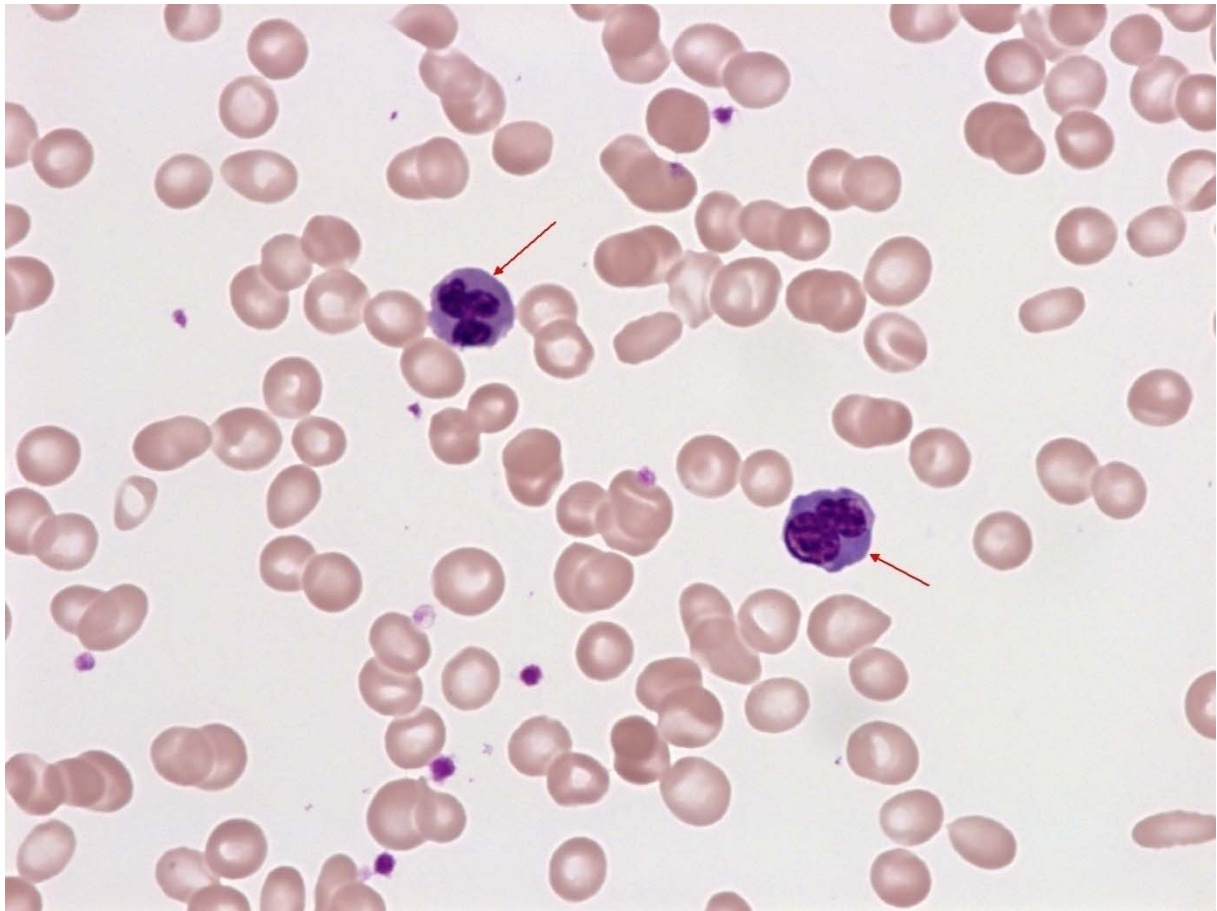


Plaquette géante (thrombocyte géant) : même taille ou supérieure à celle d'un érythroblaste

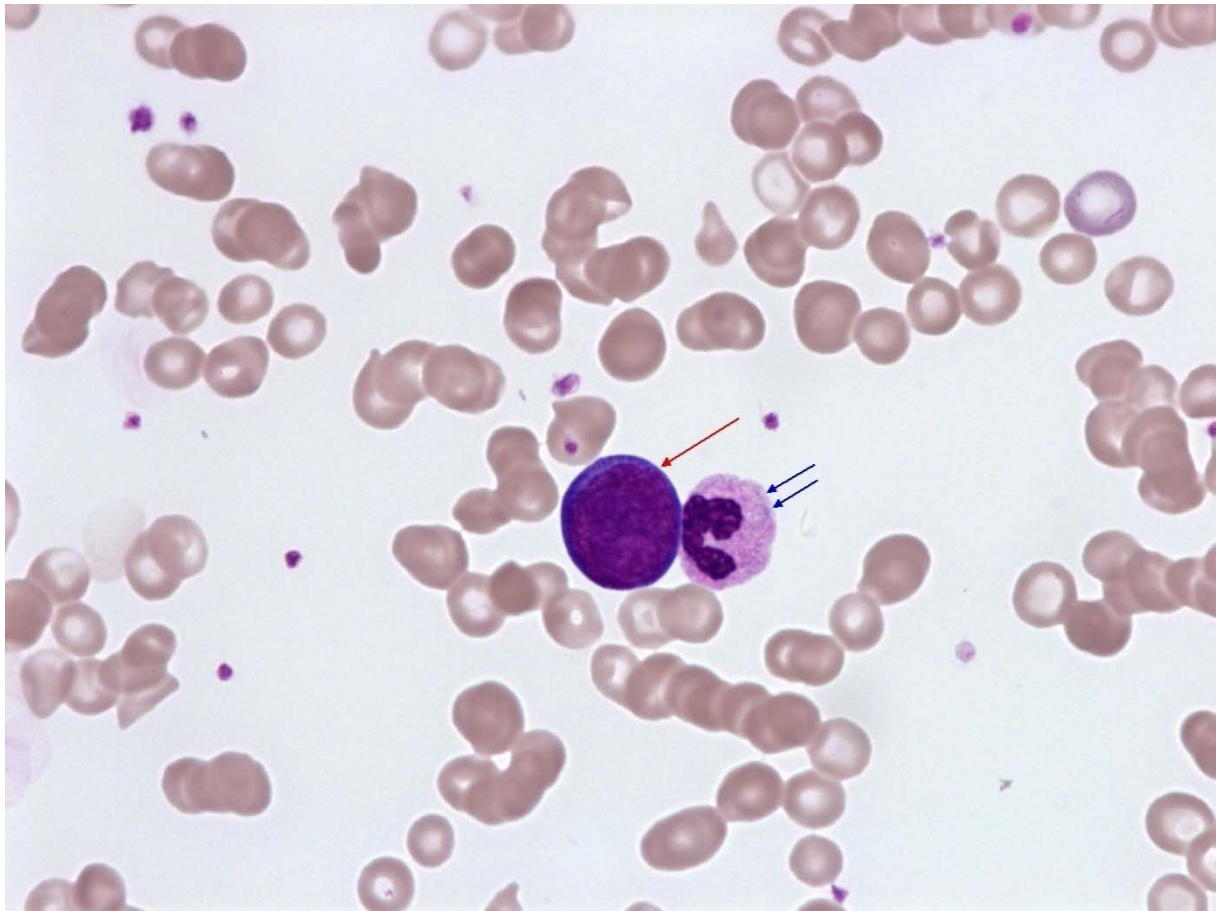
Erythrocytes polychromatiques

Dacryocytes (en forme de larme)

Poikilocytose (pas de classification précise, simple anomalie de la forme érythrocytaire)



Erythroblastes avec une maturation altérée (noyau atypique)



Blaste

Neutrophile non segmenté avec la présence de corps de Döhle (plage basophile)