



Neoplasia Mieloproliferativa (NMP)

Trova qui di seguito delle informazioni complementari (foto) al rapporto dell'inchiesta 09-11-HD relative allo striscio numero 1 (Hd1).

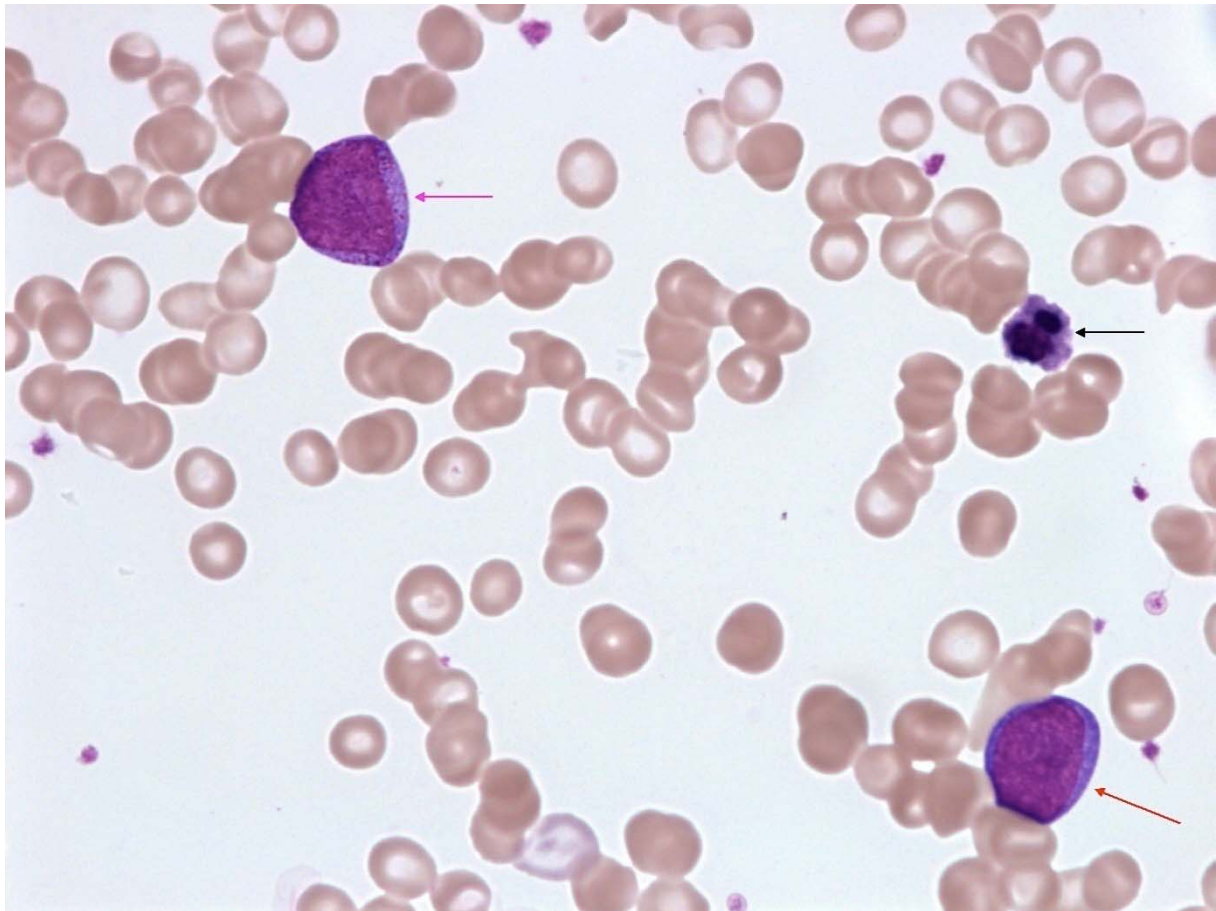
Questo documento di 13 foto è stato realizzato in collaborazione con il nostro esperto Dott. M. Solenthaler e con il Sig. D. Siegrist del laboratorio di ematologia dell'ospedale universitario Inselspital di Berna, che ringraziamo.

Queste foto permettono di osservare, a livello della differenziazione:

1. dei precursori eritroidi,
2. dei precursori della linea granulocitica (promielocita e mielocita),
3. dei blasti.

Le foto permettono anche di vedere delle modificazioni della morfologia clinicamente importanti di:

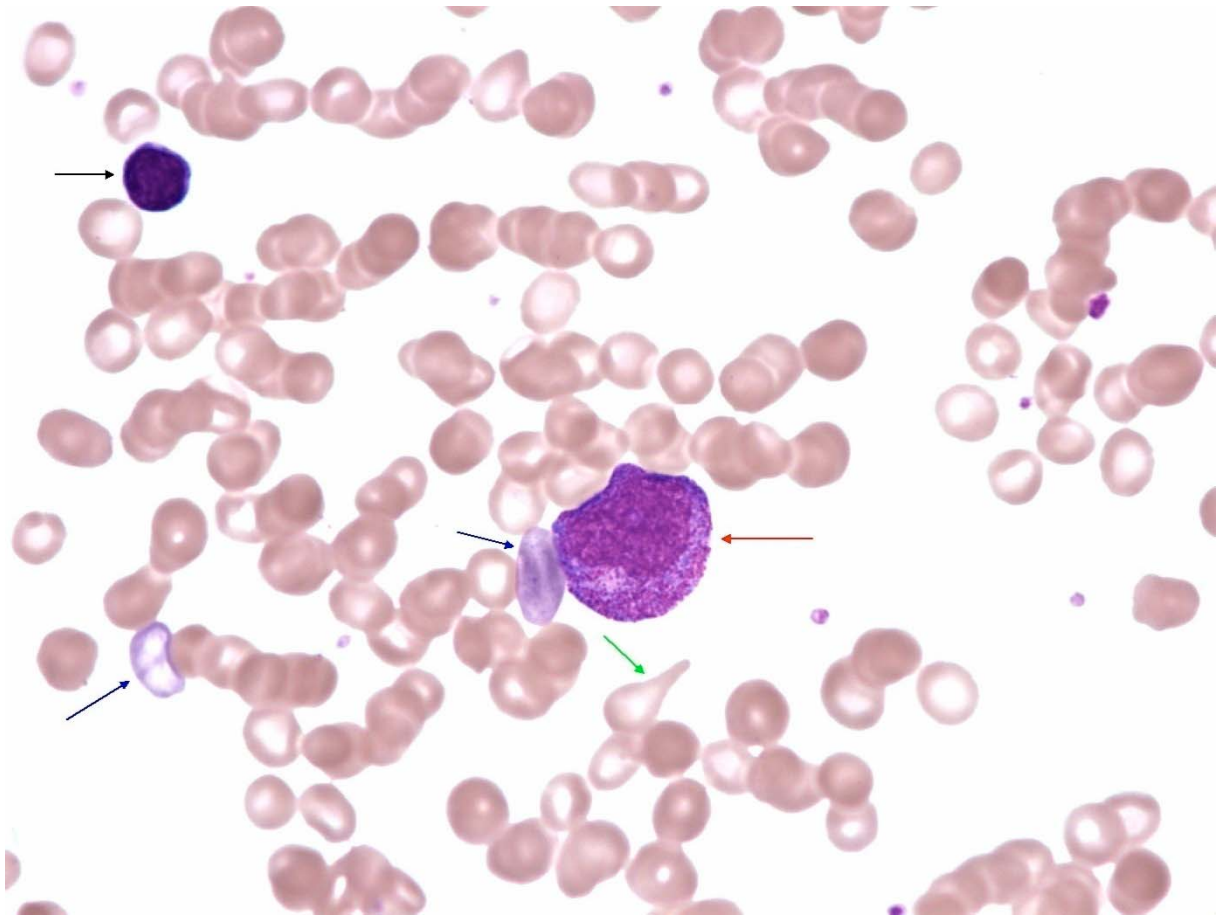
1. eritrociti,
2. granulociti,
3. trombociti.



Blasto (assenza di granulazione)

Promielocita (molto giovane)

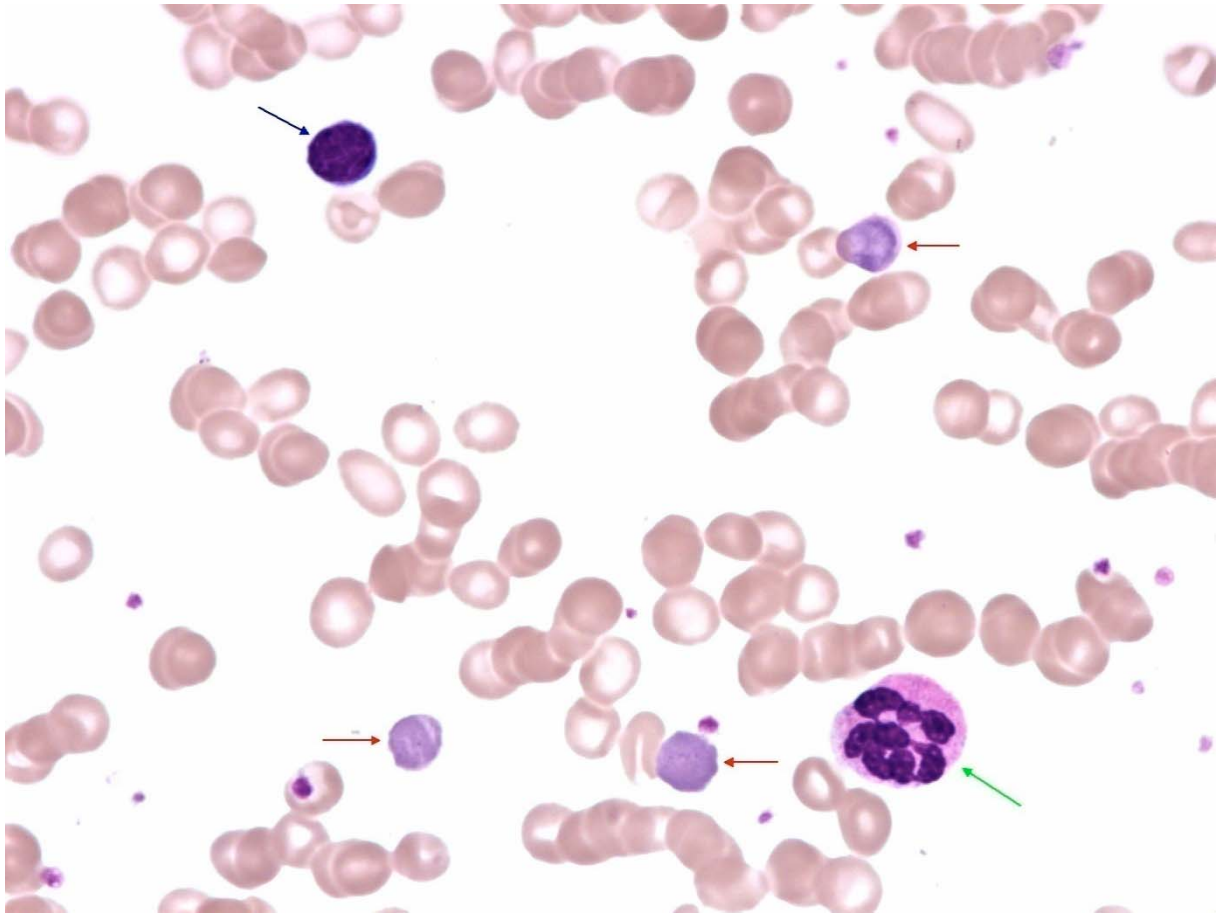
Eritroblasto con stadio di maturazione alterato (nucleo atipico)



Promielocita

Eritrociti policromatici (giovani reticolociti)

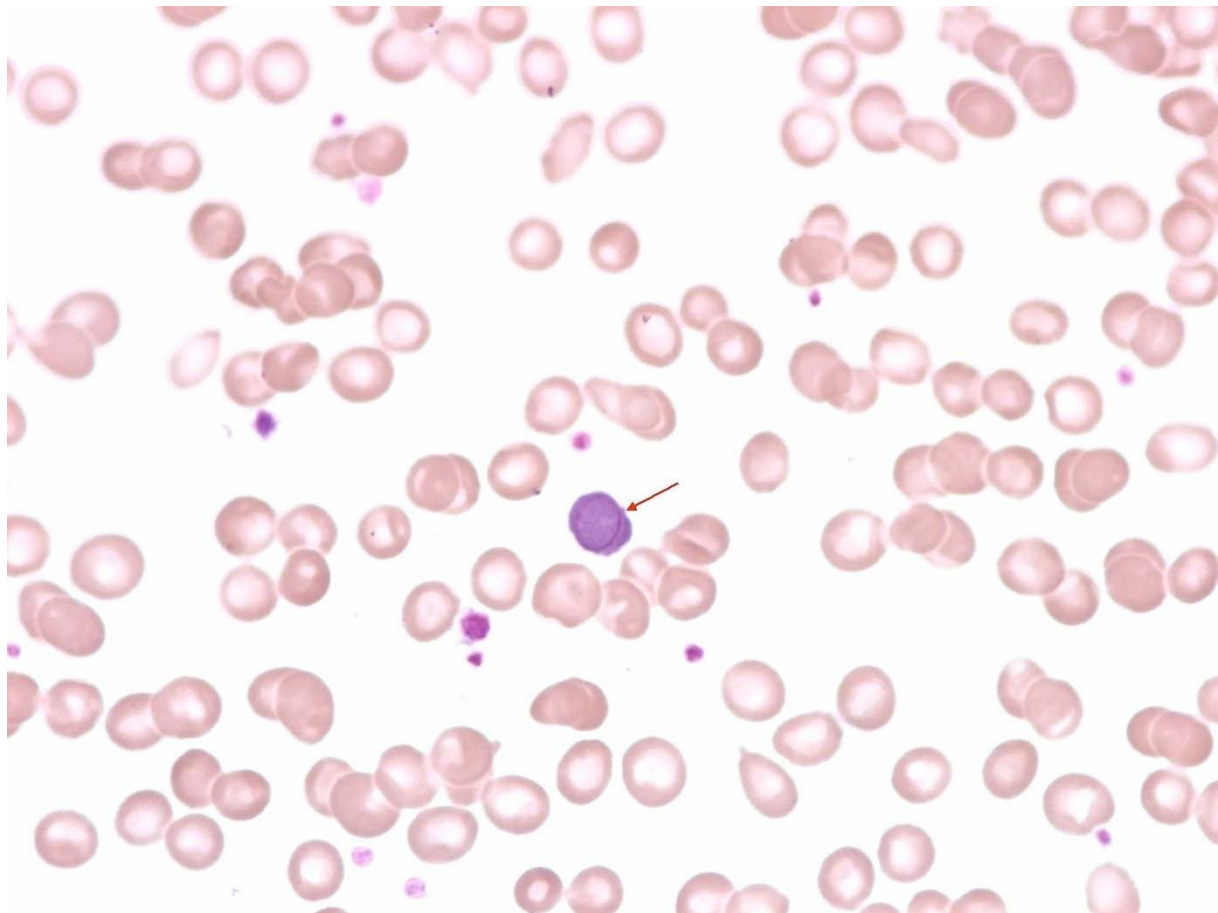
Eritrociti a forma di goccia



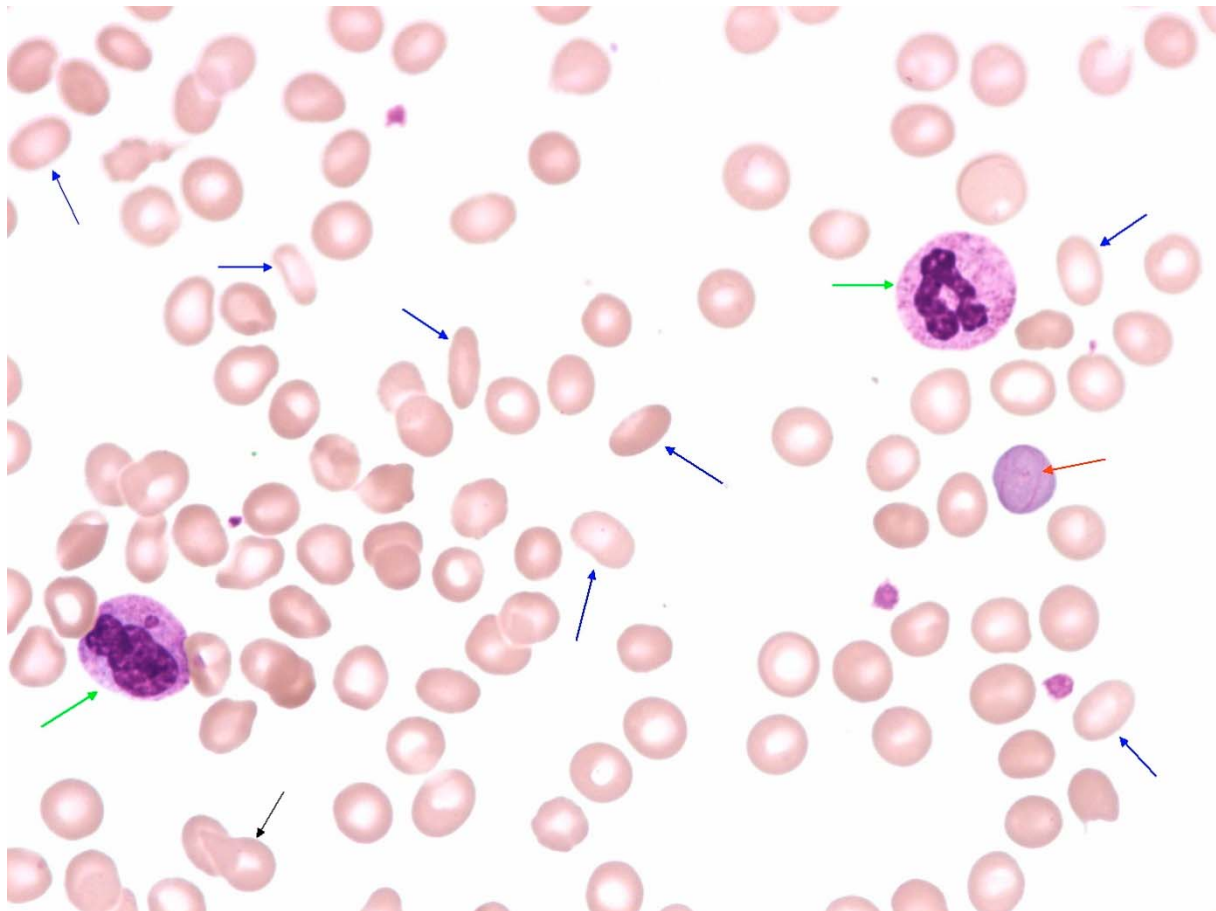
Policromasia: numerosi eritrociti policromatici

Linfociti

Neutrofilo ipersegmentato



Anello di Cabot (un resto dell'apparato di Golgi dopo la mitosi) in un eritrocita policromatico. Gli anelli di Cabot sono generalmente presenti in casi di grave anemia e/o durante un'eritropoiesi perturbata (diseritropoiesi); sono accompagnati da punteggiatura basofila.

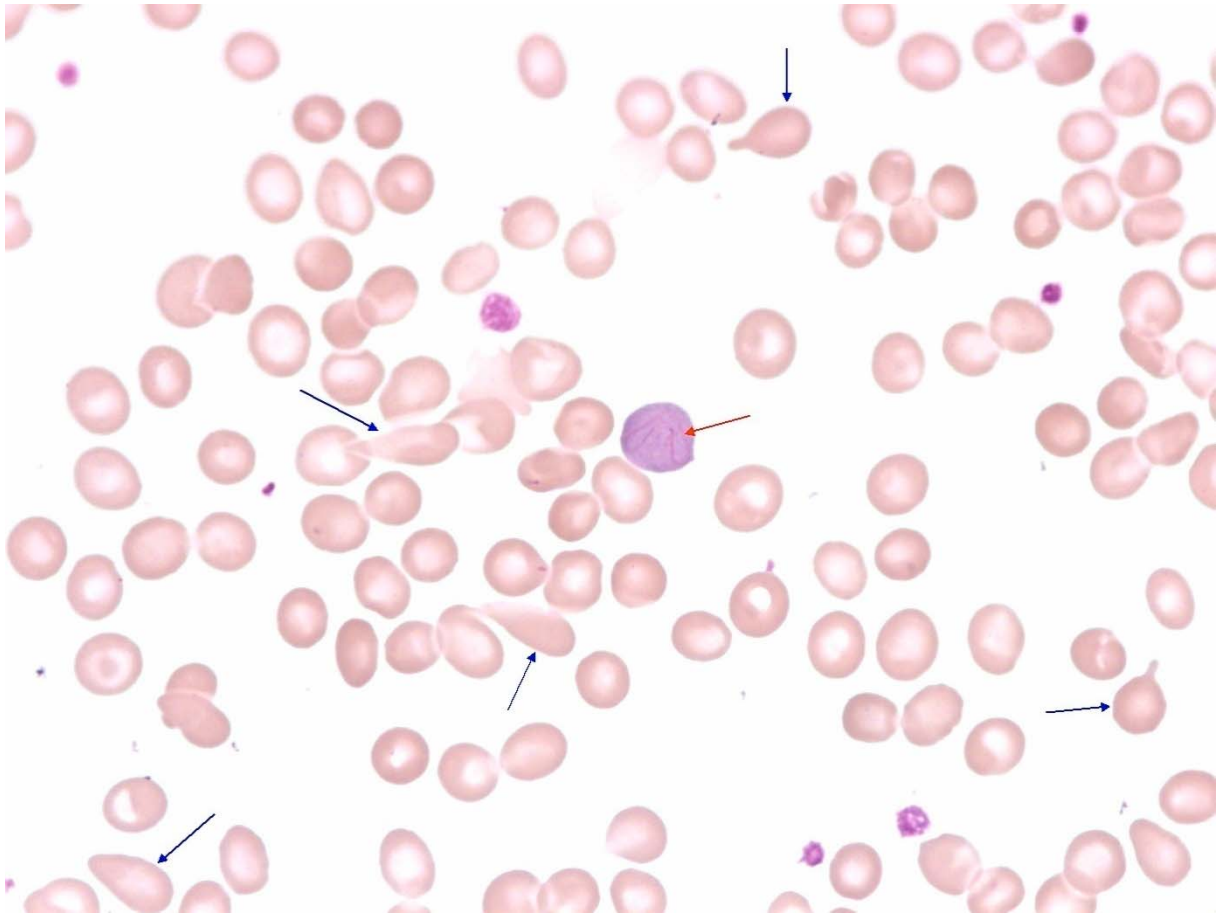


Anello di Cabot

Ovalocitosi: aumento del numero di ovaloci

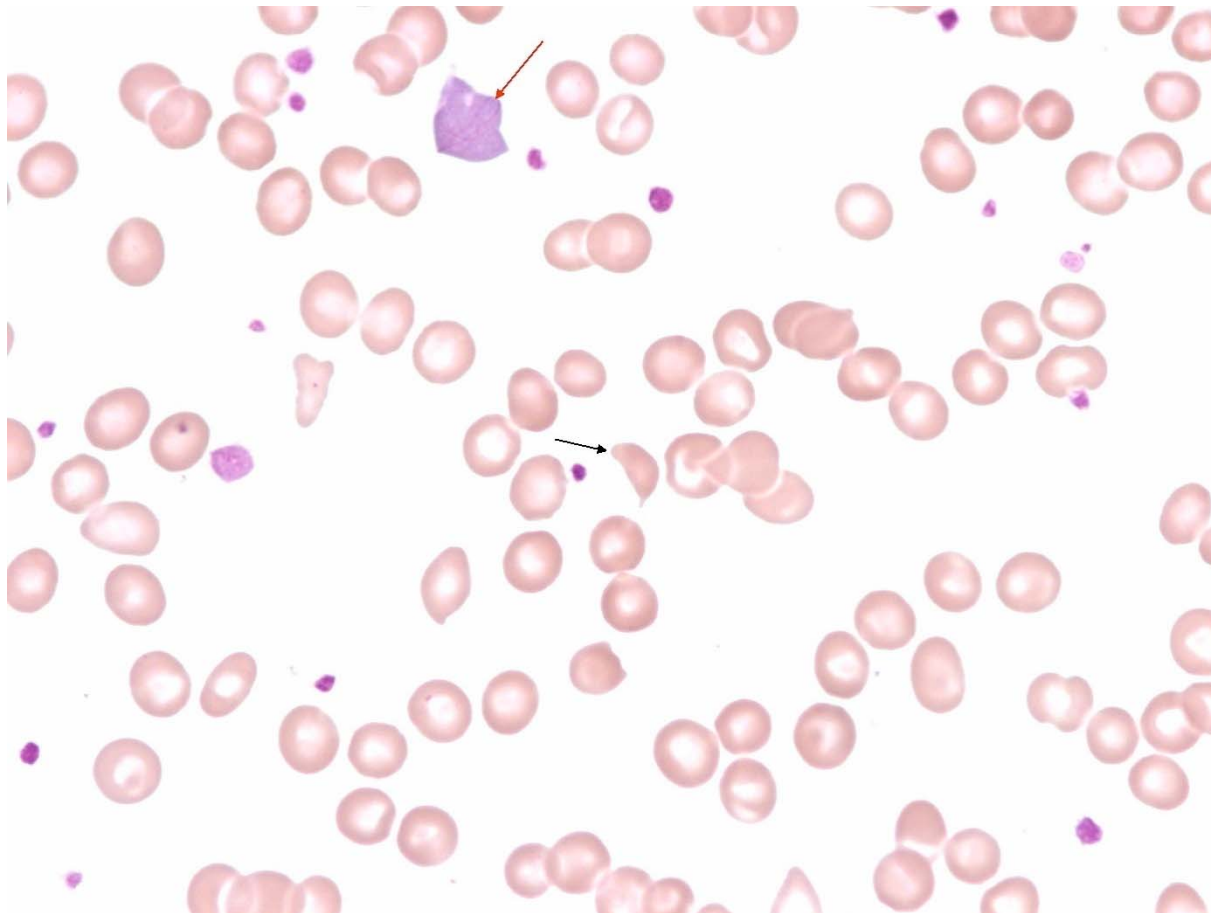
Neutrofili non segmentati

Eritrocita a forma di goccia



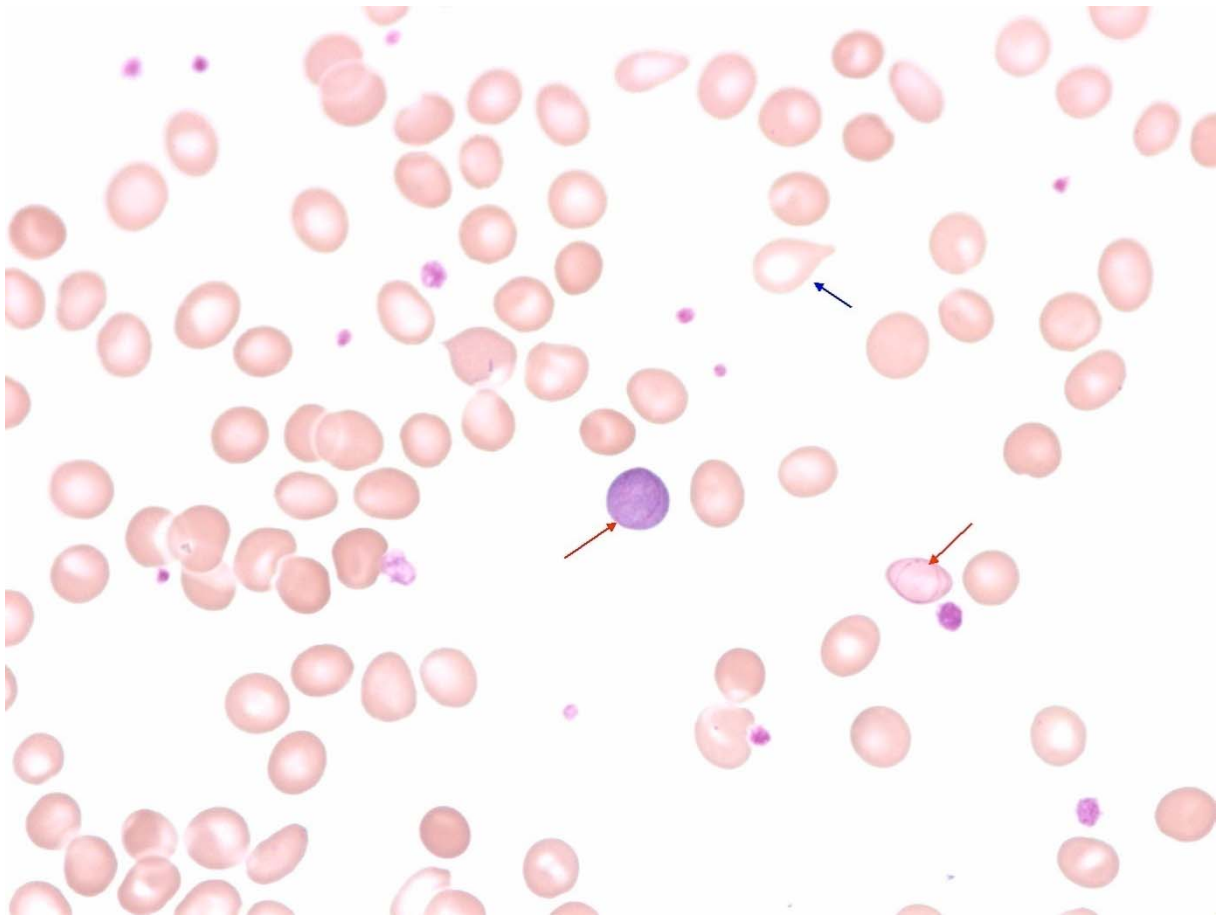
Anello di Cabot

Eritrociti a forma di goccia



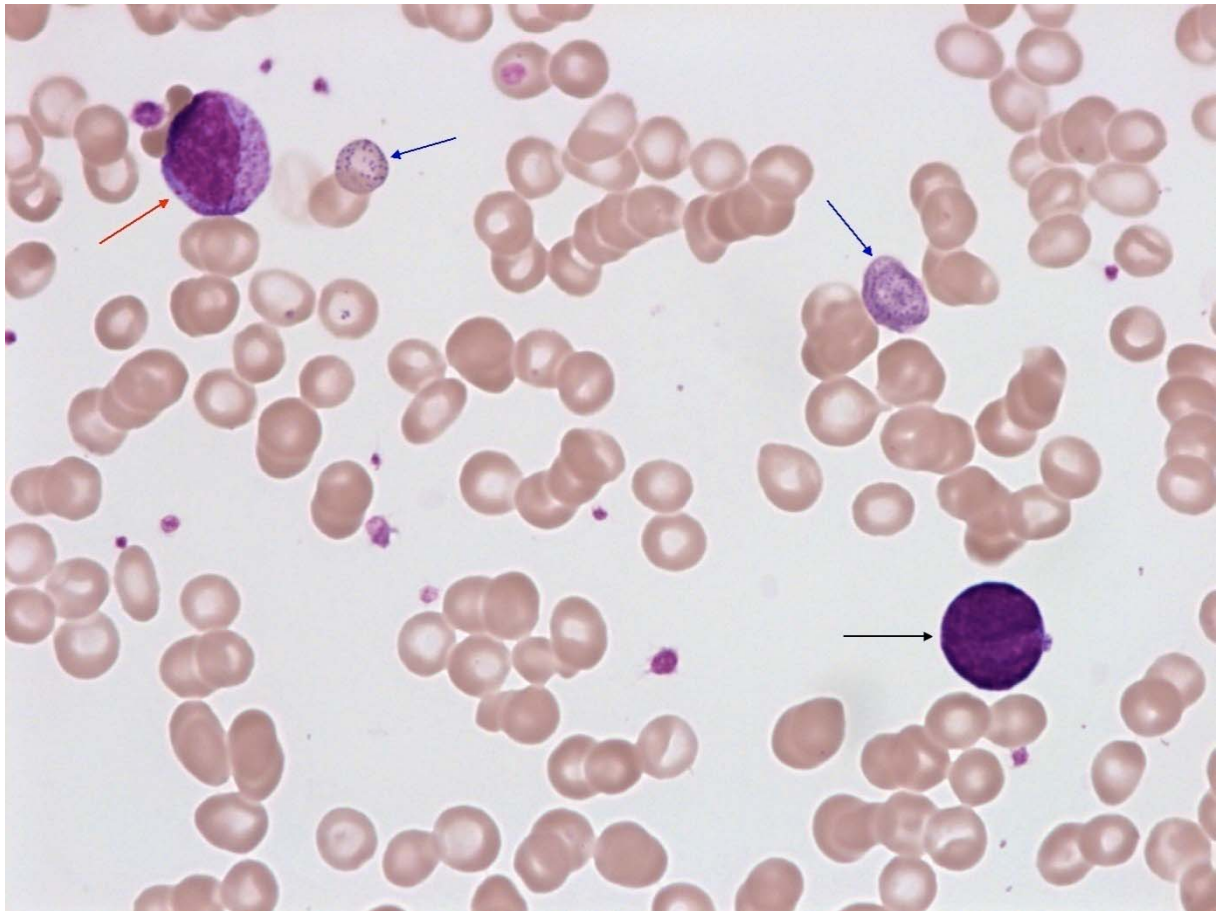
Anelli di Cabot (presenza di diversi anelli)

Frammentocita (detto anche schistocita)



Anello di Cabot in un eritrocita policromatico (a sinistra) e in un eritrocita maturo (a destra)

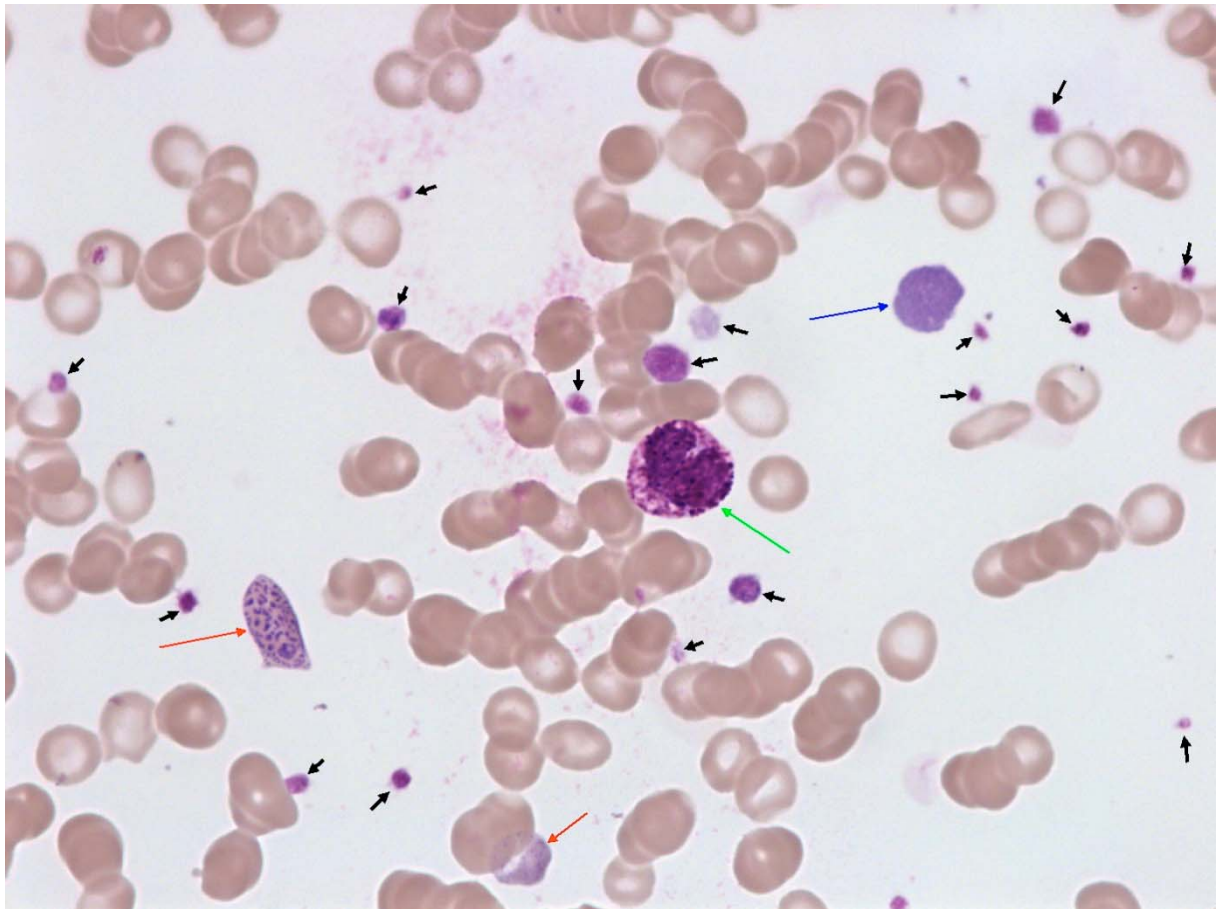
Eritrocita a forma di goccia



Mielocita

Punteggiatura basofila (grossolana): punteggiatura basofila in un eritrocita policromatico (a destra) con lo sviluppo di un anello di Cabot

Frammenti nucleari di un megacariocita

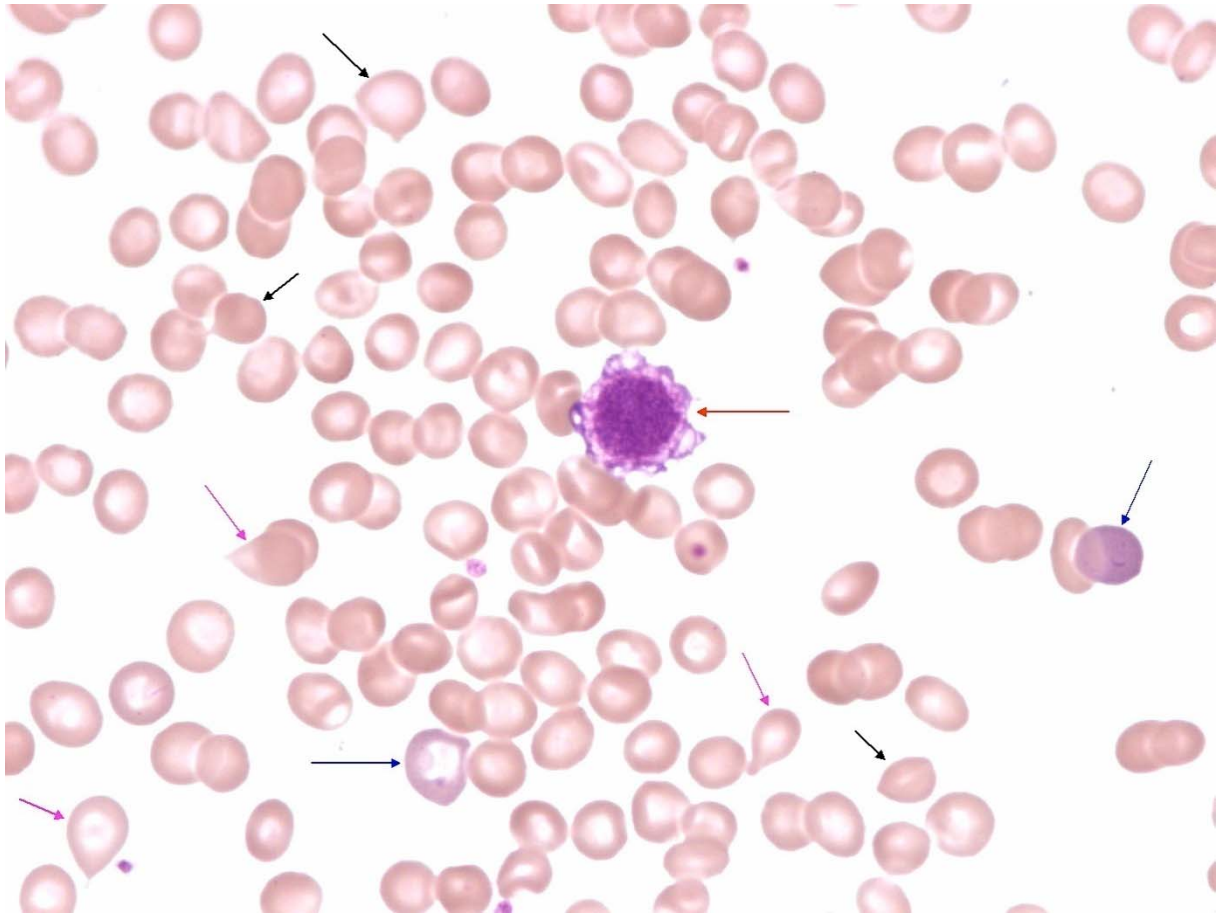


Punteggiature basofile in eritrociti policromatici. Osservare la punteggiatura grossolana nell'eritrocita situato sopra e la fine punteggiatura nell'eritrocita situato sotto.

Eritrocita policromatico

Anisocitosi dei trombociti

Basofilo

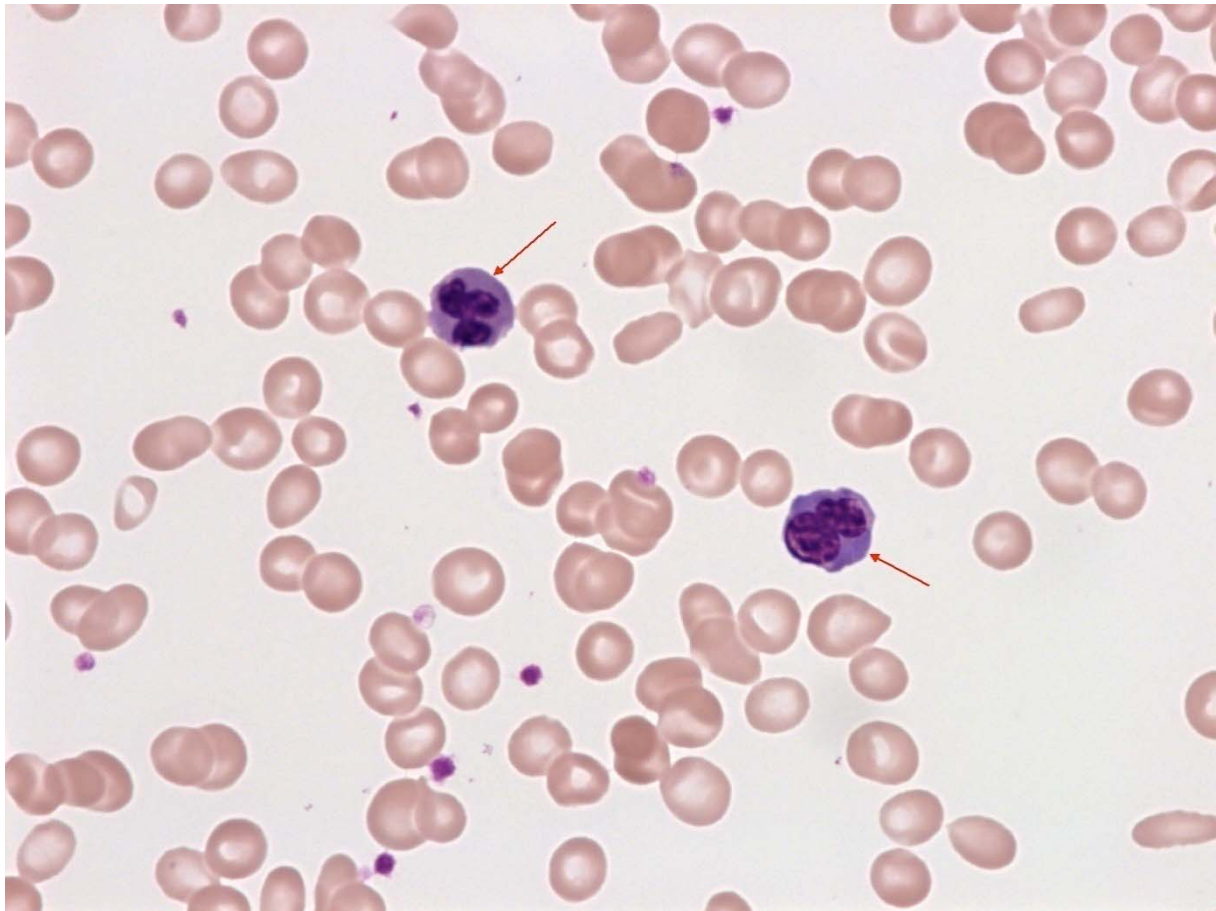


Piastrina gigante (trombocita gigante): stessa dimensione o dimensione maggiore rispetto ad un eritroblasto.

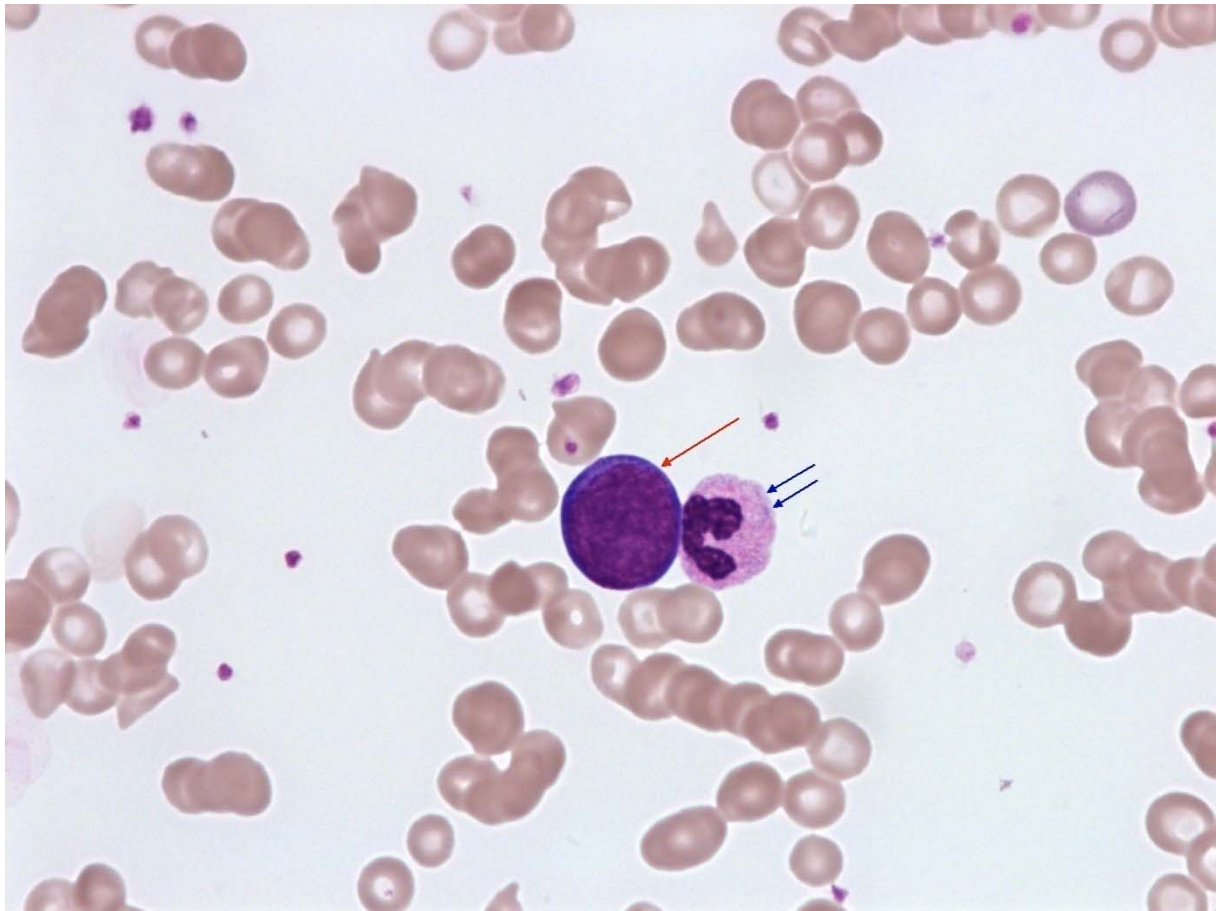
Eritrociti policromatici

Eritrociti a forma di goccia

Poichilocitosi (nessuna classificazione precisa, semplice anomalia della forma dell'eritrocita)



Eritroblasti con maturazione alterata (nucleo atipico)



Blasto

Neutrofilo non segmentato con presenza di corpi di Döhle (zona basofila)